

# L'abc de ... Neudorff

Tout pour  
le jardinage naturel.



la  
marque Bio  
pour la Suisse

**neogard**

agrémente votre jardin

[www.neudorff.ch](http://www.neudorff.ch)

## Jardin surelevé

Le remplissage fait la différence.

## BioKraft

renforce vos plantes contre  
les agents pathogènes.

## Gazon

Tout sur l'entretien simple et  
naturel du gazon.



# Sommaire



## Les thèmes abordés

### 04 ... Biodiversité

La grande bouffe

### 06 ... Jardin sur-élevé

Conçu simple

### 08 ... Pelouse de rêve

Vert parfaitement entretenu

### 10 ... Rénovation du gazon

Pas à pas

### 12 ... Désherbage

Même sans glyphosates...

### 14 ... Fortification des plantes

pour une bonne prévention

### 16 ... Protéger les plantes

Pièges colorés

### 18 ... Agenda

Quoi et quand?

### 20 ... Vermines

Des idées intelligentes

### 22 ... Limaces & pucerons

La bonne stratégie

### 24 ... Pathogènes

Identifier et agir

### 28 ... Assortiment

Pour le soins naturels

## Impressum

Année de publication: 2024

Éditeur:

W. Neudorff GmbH KG

An der Mühle 3 · 31860 Emmerthal  
Germany

[www.neudorff.ch](http://www.neudorff.ch) · [info@neudorff.ch](mailto:info@neudorff.ch)

Tél. +49 (0) 51 55 - 6 24-0

Réalisation et reproduction: I I / 2023

© by W. Neudorff GmbH KG 2023

Photos:

Starkl; Salzmann, Hameln; PAC Vellmar;  
Kottmann, Radevormwald; Stock.adobe,  
7maru; Shutterstock, David Prah; K. Kuttig,  
Aerzen; istockphoto, Nancy Nehring;  
AdobeStock, rodimovpavel; creativ collection;  
AdobeStock, Marek Gottschalk; Hoyer;  
Baumjohann; Bühl; Henseler: Fotolia, R. Leit-  
ner; Shutterstock, Gardens by Design;  
Picturegarden/Rohner



## Chers amies jardinières et amis jardiniers,

récolter sans souci nos propres fruits si délicieux et savourer – c'est pour cela que nous aimons le jardinage. Que ce soit dans le jardin ou sur le balcon, nous pouvons profiter directement de la nature. Voir nos petits protégés grandir et s'épanouir est tout simplement un plaisir.

Chez Neudorff, nous sommes toujours fascinés par la diversité du jardin et par la manière dont tout est étroitement lié. En ayant beaucoup de fleurs dans son jardin, on attire les abeilles sauvages, qui assurent une bonne pollinisation et donc une récolte abondante. En outre, des insectes utiles viennent s'occuper, si nécessaire, des pucerons et autres sur nos plantes. Nous voulons protéger et renforcer ces relations.

Dans notre centre d'innovation situé dans le Weserbergland nous développons sans cesse de nouveaux produits pour un jardinage naturel. Nous privilégions

les ingrédients qui proviennent autant que possible de la nature et qui se renouvellent rapidement.

### Salutations dévouées de l'Emmer, Votre équipe de l'abc de Neudorff

PS: Le fait que nous soyons devenus la «marque du siècle» nous réjouit beaucoup et nous rend fiers. Nous sommes heureux que nos efforts en faveur d'un jardinage plus durable aient été récompensés.



(de g. à d.) Elke Ross, Sabine Klingelhöfer und Maxime Wetzstein

## L'équipe:

C'est avec beaucoup de plaisir que nous avons travaillé ensemble à la création de ce nouvel l'abécédaire du jardin.

Elke, qui préfère profiter du gazon pieds nus, nous a merveilleusement organisés pour que nous nous pensions à tout et que les délais soient respectés.

Maxime, qui préfère les légumes qu'elle a cultivés, s'est occupée de la mise en page afin que tout s'accorde bien et qu'il soit harmonieux.

Et Sabine, qui tient particulièrement aux insectes veille à ce que le contenu soit bien adapté et que vous receviez de bons conseils pour jardinage naturel.

«Bonne lecture  
et beaucoup de plaisir au  
jardin!»



# SERVICE

## À écouter

### Les podcasts de Neudorff...

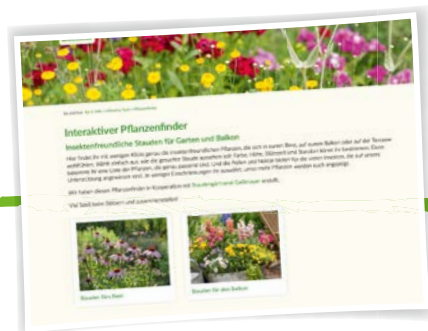
Saviez-vous que vous pouvez également écouter en podcast de nombreux sujets passionnants pour un jardinage naturel ?

Vous pouvez trouver à présent notre nouveau podcast «Jardiner naturellement, tout simplement» avec Katharina Mork et Sabine Klingelhöfer partout où vous avez les podcasts sur Internet et également directement sur notre site Web :

**[www.neudorff.ch/rat-hilfe/podcast.html](http://www.neudorff.ch/rat-hilfe/podcast.html)**

Le podcast pour les passionnés de jardin et les amis des plantes ainsi que tous ceux qui souhaitent le devenir (en allemand)...

*Cliquez ici pour le podcast*



## Le guide des plantes...

### ... pour les vivaces favorables aux insectes

Vous ne savez vraiment pas quelle plante vivace planter? Que faire? Nous le comprenons bien! C'est pourquoi nous avons créé le guide interactif des plantes. L'avantage, c'est qu'il ne propose que des plantes qui favorisent les insectes. Des plantes vivaces qui conviennent. Il vous suffit d'indiquer la couleur, la période de floraison et la hauteur de croissance – et hop, vous obtenez une sélection de plantes vivaces adaptées aux parterres et sur les balcons.

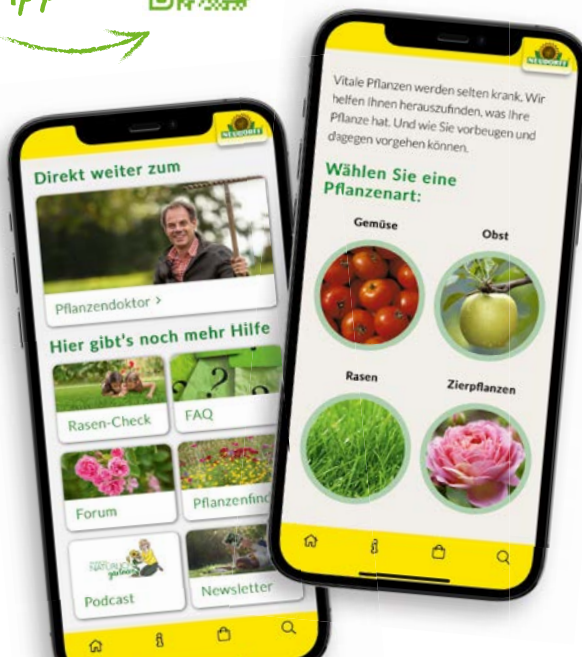


## Notre application

### App docteur des plantes

Votre plante a des taches, elle est envahie par des insectes ou elle a un aspect étrange? Utilisez alors notre application «Docteur plantes». Vous trouverez ici la description, des suggestions de prévention et des conseils pour résoudre le problème.

*Ici vers l'App*





# L'engrais Azet® est meilleur...

**Bien que les plantes soient assidues et font de la photosynthèse, la lumière, la chaleur, le dioxyde de carbone et l'eau ne suffisent pas pour qu'elles soient en bonne santé et se développent vigoureusement.**

La plante a également besoin de nutriments, surtout d'azote, de phosphore et de potassium, mais aussi d'oligo-éléments. Vous pouvez ajouter ces nutriments sous forme minérale. Cela est bon marché et agit généralement rapidement. Plus durable est la fertilisation organique. Elle agit plus longtemps, plus régulièrement et favorise en outre la vie du sol.

## Naturellement bon!

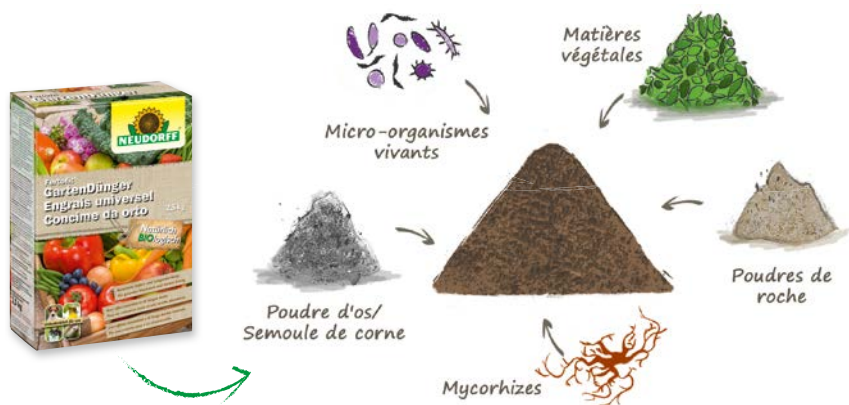
Les engrais Azet® sont composés de matières premières végétales et/ou animales. Les micro-organismes les décomposent et les rendent assimilable pour les plantes. En contrepartie, ils restituent quelque chose non seulement aux plantes, mais aussi au sol : de l'humus fertile,

dans lequel se trouvent à leur tour de nombreux micro-organismes.

## Cohabitation avec les champignons

Les engrais Azet® stimulent les plantes grâce à des mycorhizes naturels. Champignons qui favo-

risent l'apport d'eau et de nutriments des couches de terre profondes. Le réseau de champignons mycorhiziens se lie aux racines et étend ainsi leur surface. Vos plantes résistent donc bien mieux aux périodes de sécheresse.



## Pourquoi y a-t-il des micro-organismes dans les engrais Azet® ?

### Bactéries du sol (espèces Bacillus)

- ... décomposent les substances nutritives contenues dans l'engrais
- ... fixent les substances organiques

### Mycorhizes (Rhizophagus sp. ou Hymenoscyphus sp.)

- ... fortifient la plante et les racines
- ... améliorent l'approvisionnement en eau et en nutriments de la plante





# JARDIN SURÉLEVÉ

*Le remplissage naturel fait la différence!*

**Au vu des nombreux avantages qu'offrent les jardins surélevés, il est étonnant de rencontrer encore des carrés de jardin traditionnels. Les plantations et les récoltes en hauteur sont non seulement plus agréables qu'au niveau du sol, mais les légumes et les herbes aromatiques poussent et mûrissent beaucoup mieux!**

**C'est formidable,** un tel jardin surélevé. Vous pouvez jardiner confortablement et la récolte est plus agréable en position verticale. Mais ce n'est pas tout, loin de là! Un tel jardin surélevé peut être installé n'importe où. Même si vous ne disposez que de surfaces pavées ou que le sol de votre jardin est de mauvaise qualité. Le remplissage naturel est la solution! Les strates composées de divers matériaux naturels offrent aux plantes une température plus élevée, jusqu'à 8 °C de plus qu'au sol. Cela signifie que vous pouvez profiter de votre jardin surélevé plus longtemps, même toute l'année si vous ajoutez un châssis de forçage. Les strates se

décomposent lentement et fournissent ainsi des nutriments en permanence. Et si l'espace dont vous disposez est réduit, un jardin surélevé présente un double avantage, car les cultures y sont plus denses et les délais de récoltes plus courts.



*Voici comment aménager votre jardin surélevé!*



**Suivez ce lien!**

Notre podcast «Jardiner au naturel en toute simplicité» (en allemand) aborde également le thème de la construction, du remplissage et de la plantation des jardins surélevés!





## L'art de remplir un jardin surélevé

Si vous respectez cette alternance de strates, le succès est garanti.

### 1re couche: Grillage à lapins

À poser sur le sol ou à fixer au châssis pour empêcher les souris de s'introduire.

### 2e couche: Branches et brindilles

Ce matériau grossier forme la base qui se décompose lentement et assure une bonne aération

### 3e couche: Bois raméal fragmenté

Des branches fines, du broyat et des tiges de plantes vivaces font office de couche séparatrice avec la terre.

### En cas de besoin: Plaques de gazon

Si vous avez éliminé le gazon sous le jardin surélevé, vous pouvez déposer ici les plaques de gazon à l'envers.

### 4e couche: Feuilles & déchets verts...

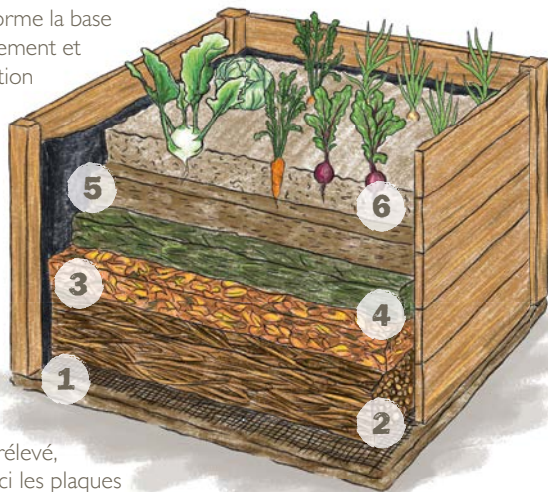
... ou fumier d'étable décomposé. Cette couche humide (non détrempée) fournit des nutriments et de la chaleur.

### 5e couche: Compost

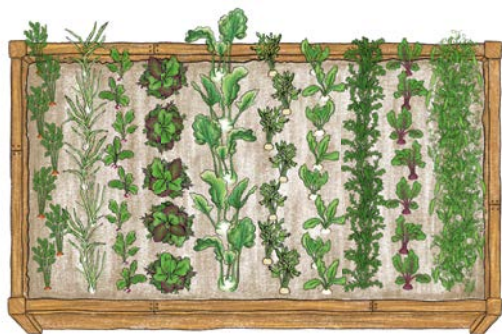
Cette couche de compost riche en nutriments garantit une croissance rapide des plantes.

### 6e couche: Terreau pour jardins surélevés

Remplissez avec un terreau pour jardins surélevés ou un terreau pour légumes sans tourbe, déjà fertilisé avec un engrais organique.



## Idées de plantation pour le printemps



### Ces légumes peuvent être cultivés de mars à juin:

De gauche à droite: carottes, oignons, radis, laitue asiatique, colraves, panais, navets, roquette, betteraves rouges et petits pois

Calculateur  
pour le volume exact de terreau!



## Tout pour les jardins surélevés

Comment obtenir les meilleures récoltes: **Le secret est dans la fumure!** Même dans les jardins surélevés, vos plantes ont besoin de nutriments. Les engrais organiques nourrissent les plantes et le sol, stimulent l'activité biologique et intensifient les arômes. **L'engrais pour jardins surélevés Azet** est granulé. Épandre et incorporer légèrement.

Les **limaces** restent en principe à l'écart des jardins surélevés. Si néanmoins elles se fauillent entre la salade et les courgettes, **Ferramol anti-limaces**<sup>1,2</sup> vous sera très utile. Sa matière active, le phosphate ferrique, préserve les hérissons, les oiseaux, les abeilles et autres auxiliaires.

**Contre les ravageurs**, tels que les pucerons, **Neudosan fruits et légumes sans parasites**<sup>1,2</sup> ou **Neudosan AF Nouveau**<sup>1,2</sup> sont des produits fiables pour protéger l'environnement. En effet, leur principe actif est naturel et rapidement biodégradable.



<sup>1)</sup> Utilisez les produits phytopharmaceutiques avec précaution. Avant toute utilisation, lisez l'étiquette et les informations concernant le produit. Veuillez respecter les avertissements et symboles d'alerte dans le manuel.

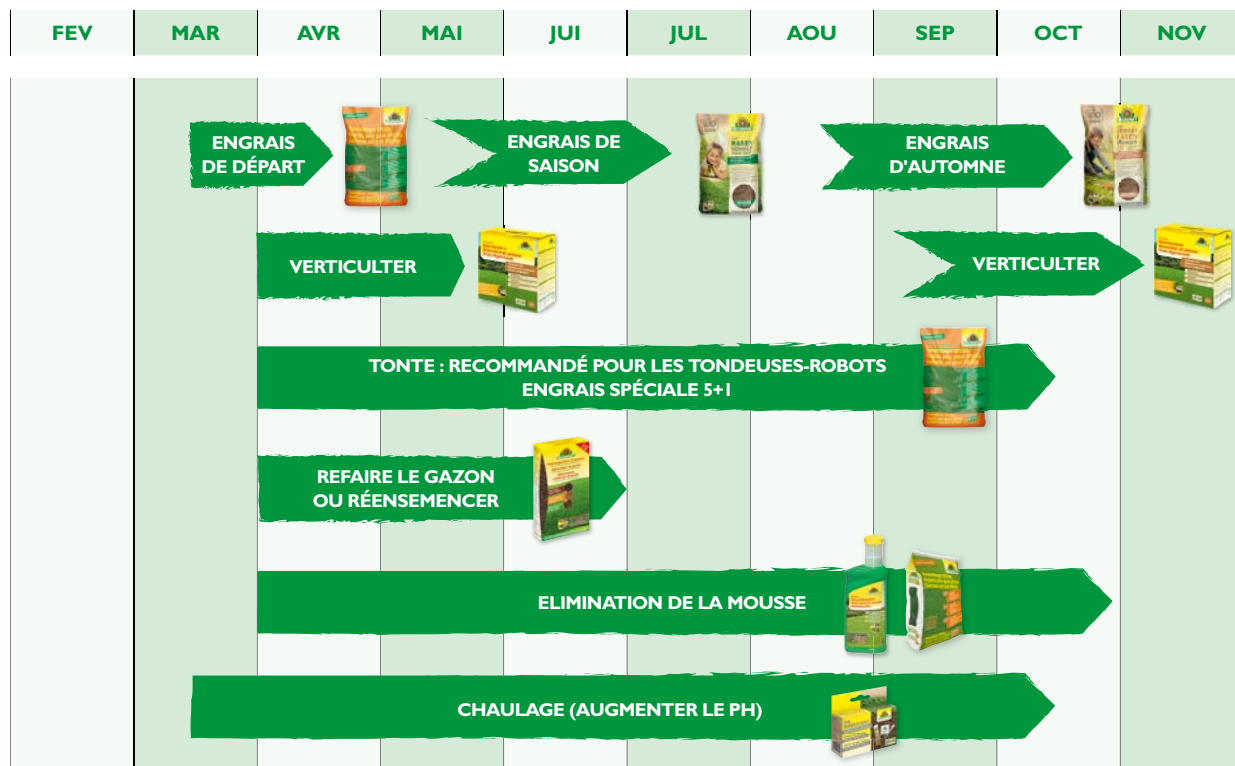
<sup>2)</sup> NB 6641 : classé comme non dangereux pour les abeilles (B4) en Allemagne.



Gazon vigoureux

# ENTRETIEN DU GAZON NATUREL

Le secret d'un gazon bien entretenu ? Une bonne fertilisation et un peu d'entretien du sol suffisent à obtenir la verdure souhaitée - et les mauvaises herbes restent étouffées!





## Le rêve de nombreux propriétaires de jardins : un tapis d'herbes dense et naturellement vert. Notre programme de soins spéciaux concrétise ce rêve !

### Deux étapes vers le succès

Ce n'est pas si difficile et fastidieux que certains le pensent pour obtenir un gazon est régulièrement dense, bien vert et sain. L'essentiel, est de s'en occuper régulièrement, pas seulement de l'herbe, mais aussi du sous-sol. Car sinon, des espaces libres permettront aux mauvaises herbes et la mousse de prendre le



dessus. Le concept Neudorff de soins du gazon se compose donc de deux étapes essentielles :

### 1. Activation au printemps

En mars ou avril, lorsque le gazon se réveille de son hibernation, il est temps d'apporter les premiers nutriments. Ainsi, les graminées peuvent tout de suite prendre un bon départ. Épandez l'**engrais pour**

gazon Azet uniformément sur la surface. Les substances nutritives qu'il contient garantissent que votre gazon retrouve rapidement sa belle couleur et sa densité.

### 2. En forme pour l'hiver

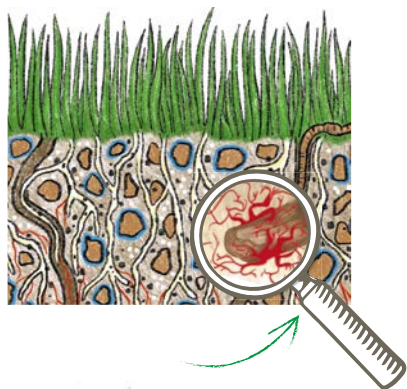
Avant l'hiver, votre gazon a besoin d'aide pour résister au gel et à l'humidité permanente. Avec l'**engrais d'automne pour gazon Azet®**, vous préparez votre gazon pour l'hiver. En effet, cet engrais est particulièrement riche en potassium. Ce nutriment permet au gazon de mieux résister au gel, car il améliore sa résistance à l'hiver. Il est préférable de l'épandre en septembre ou en octobre.

### Chauler ou pas ?

Autrefois, les passionnés de gazon chaulait la surface chaque année. Les « pluies acides » avait pour conséquence que le sol s'acidifiait. Ce n'est heureusement plus le cas. Désormais, le calcaire est lessivé. Seule la pluie élimine encore le calcaire. Vous pouvez facilement vérifier vous-même, si vous devez chauler. Avec le test de pH du sol, cela ne prend que quelques minutes. Il suffit de prélever un peu de solde plusieurs endroits, tester – et vous saurez.

### Des champignons pour plus d'eau

Les champignons mycorhiziens de nos engrais se lient aux racines des plantes, et augmentent leur surface. Elles absorbent ainsi plus d'eau et de nutriments. Le système racinaire résiste ainsi mieux à la sécheresse.



## Fertiliser et activer

**Engrais pour gazon Azet®** est notre engrais organique complet avec un effet immédiat et durable, les micro-organismes naturels et les mycorhizes. Ils permettent au gazon de mieux résister aux périodes de sécheresse. Des micro-organismes ajoutés améliorent le sol et aident les racines à bien absorber les substances nutritives.

**Engrais d'automne pour gazon Azet®** à effet naturel immédiat et à long terme pour le printemps. Avec une teneur élevée en potassium pour une meilleure résistance à l'hiver et une bonne durabilité.

Avec le **test de pH du sol**, vous pouvez vérifier vous-même très rapidement si vous devez chauler. Il est préférable de le faire très tôt dans l'année ou en automne.







*Mousse dans le gazon?  
Cela n'est pas une fatalité!*



# Redonner de l'air à votre gazon !

**Que faut-il faire lorsque la mousse et le gazon feutré prennent le dessus ? Voici nos conseils pour des solutions durables !**

## **Mais qu'est-ce qui pousse ici ?**

Lorsque les graminées à gazon souhaitées dépérissent et sont remplacées par d'autres plantes qui se propagent, cela vient du fait que les conditions ont changé pour elles. La formation de mousse indique par exemple un manque de nutriments dans le sol, qu'il est trop acide et condensé. Cela peut arriver parfois même avec les meilleurs soins, par exemple en cas de piétinements et de sollicitations constants ou si le sous-sol s'affaisse et perd de l'humus à cause de l'élimination con-

stante des déchets de coupe. L'air s'épuise ensuite de plus en plus du sol. La plupart du temps il est alors recommandé de scarifier le gazon, c'est-à-dire à l'aide d'un appareil spécifique que vous pouvez louer dans les magasins, pour retirer la mousse et les touffes de gazon avec un peigne. Toutefois : on retire ainsi encore plus de matière organique du sol déjà appauvri en humus ! De plus, on scarifie beaucoup trop tôt déjà entre mars et avril, alors que la pelouse est encore trop souvent affaiblie par l'hiver

- une fois annuellement suffit ! - ou trop profondément. Même une fois la mousse et le gazon feutré retirés, la cause du sol mal aéré, reste - et la mousse, etc. seront de retour. Le seul moyen d'y remédier durablement est d'utiliser des engrais organiques. Et juste après la scarification, notre nouveau **Rénovateur de pelouse TerraVital** (voir à droite) comble rapidement toutes les lacunes.



## De la mousse, des mauvaises herbes ou des trous dans le gazon ? Nous avons quelque chose pour vous !

### Que faire en cas de mousse et de mauvaises herbes ?

Un gazon dense est toujours un souhait – la mousse et les mauvaises herbes y sont une réalité. Ces deux phénomènes sont presque toujours la conséquence d'une fertilisation insuffisante et d'un manque d'entretien du sol.

Si vous n'avez que de la mousse dans votre gazon, notre engrais spécial gazon «sans mousse» est une aide précieuse. S'il y a en plus des mauvaises herbes, l'engrais gazon SPECIAL 5+1 peut vous aider.

Ces deux engrais permettent au gazon de pousser de manière dense et vitale, de sorte que la mousse et les mauvaises herbes ont beaucoup plus de mal à s'y développer. Grâce à la formule 5+1, le gazon est

tout simplement plus fort et repousse les hôtes indésirables.

### Des trous dans le gazon ?

C'est surtout au printemps que l'on voit souvent des trous dans le gazon. C'est précisément pour cela qu'il existe Réparation du gazon sans trous. Il suffit de ratisser un peu les surfaces dénudées, d'enlever les restes de plantes et d'y répandre le mélange de graines. Tassez légèrement avec le pied, arrosez et maintenez l'humidité – c'est terminé.



### Un gazon dégarni après une scarification ?

1. Fertiliser le gazon quelques semaines avant la scarification.
2. Tondre le gazon le plus court possible avant la scarification.
3. Scarifier dans le sens de la longueur et de la largeur sur une profondeur max. de 3 mm.
4. Appliquer **TerraVital Renovateur de pelouse** de manière homogène.
5. Maintenir humide jusqu'à ce que le gazon soit à nouveau vert.
6. Tondre à nouveau au plus tôt quatre semaines après.
7. Après quatre semaines supplémentaires, appliquer l'**engrais gazon Azet**.



**Engrais pour gazon SPÉCIAL 5+1** avec formule 5+1 pour un gazon vert, dense et plein de vitalité, qui s'impose contre la mousse et les mauvaises herbes. Spécialement adapté aux gazons équipés de robots de tonte !

Vous avez beaucoup de mousse dans votre gazon ? L'**engrais pour gazon SPÉCIAL** est un engrais organo-minéral NPK avec fer, idéal pour la fertilisation des pelouses moussues. Le fer favorise la formation de chlorophylle. Il en résulte une meilleure performance de la photosynthèse pour un vert dense et juteux et une meilleure croissance.

## Sans lacunes...

Avec ces deux aides, le vert non seulement repousse rapidement, mais le gazon reste également durablement beau :

#### ➤ **Renovateur de pelouse**

Mélange réparateur prêt à l'emploi, conçu pour les grandes zones après scarification rapprochée – la pelouse feutrée et la mousse n'ont plus aucune chance !

➤ **Réparateur de gazon** est le meilleur choix pour combler les petites lacunes du tapis de gazon.





# Aide contre les mauvaises herbes !



## Saviez-vous...

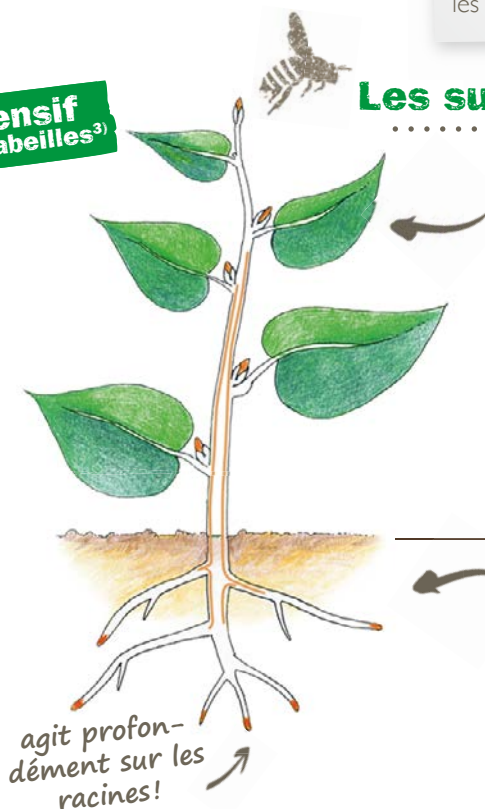
Lorsque l'on sarcle, les graines de mauvaises herbes remontent toujours des parties inférieures du sol ? C'est pourquoi il est préférable d'arracher les mauvaises herbes ou de les retirer.



## Le mode d'action de Finalsan

**inoffensif  
pour les abeilles<sup>3)</sup>**

Vous pouvez combattre toutes sortes de mauvaises herbes avec nos produits **Finalsan**<sup>1)</sup>. En quelques heures seulement, les parties de plantes vertes traitées brunissent et meurent. Le produit actif concerné est l'acide pélargonique, disponible également dans la nature, n'est pas absorbé par les parties de plantes ligneuses ou par les racines. Tous les produits Finalsan sont biodégradables<sup>2)</sup> et inoffensifs pour les abeilles<sup>3)</sup>. De plus, **Finalsan Désherbant Plus**<sup>1)</sup> contient un régulateur de croissance agissant plus en profondeur sur les racines.



## Les substances actives

### Zone d'action **L'acide pélargonique**

- détruit les parois cellulaires et ainsi laisse la plante se dessécher. Elle meurt très rapidement
- Action de contact



### Zone d'action **Hydrazide maléique**

- Retarde la repousse des racines
- Action systémique



**Si une plante pousse au mauvais moment et au mauvais endroit, elle est généralement considérée comme une mauvaise herbe. Dans la pratique, il s'agit le plus souvent de les espèces sauvages qui poussent facilement.**



### Mais qu'est-ce qui pousse ici ?

Qu'il s'agisse de mauvaises herbes, d'adventices ou d'herbes sauvages, toutes les plantes indésirables mènent la vie dure aux plantes cultivées. Plus elles sont proches d'elles, plus elles les privent de lumière, d'air, d'eau et de nutriments. Comme elles sont apparues d'elles-mêmes et qu'elles ont choisi cet endroit comme optimal, elles finissent souvent par être les plus fortes.

### Différentes mauvaises herbes

Éliminer les mauvaises herbes est cependant parfois plus facile à dire qu'à faire. On arrive relativement facilement à se débarrasser des graines des mauvaises herbes. Même si, par exemple, le mouron des oiseaux et la galinsoge apparaissent souvent en masse, il suffit de les arracher du sol. Avant la maturité des graines, parce qu'elles sont répandues, elles peuvent rester en sommeil pendant des décennies. Le retrait est déjà plus difficile lorsque le pissenlit s'est fixé depuis avec une longue racine pivotante coincée dans le sol. Lorsqu'on arrache uniquement les feuilles, la plante se développe à nouveau. L'inflorescence se développe bientôt à partir de belles floraisons, le pissenlit qui n'est pas apprécié que par les enfants uniquement, qui répand partout ses graines à la vitesse de l'éclair. Les mauvaises herbes racines sont encore plus embêtantes, telles

que les renoncules ou les prêles. L'une forme de larges rejets, l'autre pousse ses racines jusqu'à deux mètres de profondeur. Les deux apprécient un sol humide. Mais il existe encore une plante légèrement pire : les orties et l'herbe à goutte – égo-pode podagraire, par exemple, dont les pousses et les graines se propagent à travers les bourgeons souterrains. Parce qu'on ne peut jamais s'en débarrasser complètement, tout juste les contenir, il nous reste la certitude que les deux sont très saines, comestibles et savoureuses et l'ortie est une plante fourragère importante pour les chenilles de divers papillons (par ex. petite écaille de tortue, papillon paon).

### Que faire contre ?

Vous devriez commencer le désherbage assez tôt dans l'année. Arracher dans ce cas les plantes avec les racines, au lieu de les bêcher (voir ci-dessous). Pour les racines profondes et tenaces, ajouter un désherbant activé. En posant un compost de pailles sur les plates-bandes, la partie flétrie des tontes de pelouse (fines!) ou des feuilles, complique la vie des graines des mauvaises herbes en germination, affamées de lumière. Pour les mauvaises herbes racines, vous pouvez déposer un film de paillage. Si toutes ces mesures restent infructueuses, nos produits **Finalsan**<sup>1</sup> peuvent vous aider.



**Stellaire**



**Pissenlit**



## Nous aidons contre les mauvaises herbes

**Finalsan désherbant Speed**<sup>1</sup> et **Finalsan concentré Plus**<sup>1</sup> sont principalement efficaces grâce à l'acide pélargonique. Elle détruit les parois cellulaires des plantes qui en périssent. L'effet est obtenu en l'espace d'une heure.

Un régulateur de croissance supplémentaire est dans le **Finalsan concentré Plus**<sup>1</sup>, ce régulateur permet au produit d'agir en profondeur, sans glyphosate. Attention, toutes les plantes touchées par le produit périssent!

Tous les produits **Finalsan**<sup>1</sup> sont inoffensifs pour les abeilles, les animaux domestiques, hérissons et autres animaux. Ils sont biodégradables<sup>2</sup>.



<sup>1</sup> Utilisez les pesticides avec précaution. Avant utilisation, toujours lire l'étiquette et les informations sur le produit. Si nécessaire, respecter les avertissements et les symboles dans les instructions d'utilisation. <sup>2</sup> conformément à OECD 301 F  
L'utilisation d'herbicides sur les toits, terrasses, les places de stockage, sur et le long de routes, chemins et des places du domaine public sur les talus et les bandes vertes le long des routes et des voies ferrées est interdit.



# RENFORCEZ VOS PLANTES !

Tous les jardiniers rêvent de plantes en excellente santé. Pour y parvenir, il est possible d'agir en amont. Ainsi, vos rosiers ou vos plants de tomates seront résistants, sains et vigoureux.

Et surtout, pas de panique si malgré tout, quelques ravageurs ou maladies apparaissent! Nos extraits de plantes rendent vos plantes beaucoup plus résistantes aux maladies et autres facteurs de stress.







**NEUDORFF**

## Mieux vaut prévenir

En respectant quelques règles de base, vous avez toutes les chances d'avoir des plantes luxuriantes :

- ✓ Plantez les bonnes plantes au bon endroit en respectant les conditions spécifiques de votre jardin (lumière, sol, microclimat).
- ✓ Optez pour des variétés robustes. Pour les rosiers, par exemple, vous pouvez vous fier au label ADR.
- ✓ Apportez suffisamment d'eau et de nutriments à vos plantes – ni trop ni trop peu. Les engrais organiques permettent d'éviter la lixiviation des éléments nutritifs. De plus, ils nourrissent également le sol.
- ✓ Stimulez dès que possible la résistance des plantes grâce aux stimulateurs des défenses naturelles comme la **poudre d'ortie** et la **prêle**. La prévention est toujours la première et la plus importante étape d'une stratégie de protection des plantes !
- ✓ Vous avez détecté quelques taches foliaires et de petites bêtes ? Nos produits **BioKraft** sont utiles – et empêchent la situation de s'aggraver !

## Bon pour les plantes !

Des plantes bien nourries et fortifiées restent en bonne santé et produisent des fruits savoureux et des fleurs magnifiques. Outre les engrais, les adjuvants pour plantes contribuent à maintenir vos plantes bien-aimées en pleine forme. La prêle et l'ortie sont inoffensives pour l'homme et l'animal grâce à leurs composants naturels.

- ✓ La **poudre d'ortie** est l'adjuvant pour plantes idéal pour une croissance saine et vigoureuse. Elle stimule aussi l'activité biologique du sol. Elle se compose uniquement de substances végétales.
- ✓ L'**extrait de prêle** est un produit naturel riche en acide silicique. Il renforce les tissus des plantes et les nourrit.





# BioKraft®

## Fortifie vos plantes contre les organismes nuisibles

**Lorsqu'il s'agit de renforcer les défenses immunitaires de la plante, il est logique de s'appuyer sur une produits qui ont fait leurs preuves depuis des décennies.**

### **Fortifier les plantes**

Les plantes ont leur propre système immunitaire et divers mécanismes de défense. Deux stratégies pour renforcer et maintenir au ces systèmes :

#### **I. Nutrition optimale**

C'est comme nous, les humains. Lorsque nous mangeons de façon équilibrée et dormons suffisamment, nous avons moins de stress. Oui, il y a une condition où nous avons l'impression que rien ne peut

nous nuire. C'est la même chose avec les plantes. L'emplacement idéal (car les plantes peuvent pas s'enfuir) et une nutrition optimale des plantes (en particulier avec oligo-éléments) sont les facteurs

les plus importants, pour que les plantes vivent sans problèmes.







## 2. Défense immunitaire

Pour rester en forme et en bonne santé, nous, les humains, mangeons quotidiennement des fruits et des légumes et prenons des vitamines supplémentaires.

Saviez-vous que cela s'applique également aux plantes?

Avec le programme régulier et préventif, utilisation d'agents de fortification des plantes vous pouvez favoriser durablement une croissance saine de la plante. Ces fortifiants influencent également positivement le goût et la teneur en éléments nutritifs des aliments tels légumes, fruits et baies.

Grâce à leur nutrition, les herbes restent saines et ont une croissance bénéfique. La **Cure de vitalité pour herbes aromatiques BioKraft** favorise la croissance naturelle et elle est inoffensive pour les animaux de compagnie, les abeilles et les organismes auxiliaires.



# Revitalisez vos plantes

NEUDORFF  
**BioKraft**

## ... avec BioKraft® de Neudorff

BioKraft est une gamme d'adjuvants pour plantes prêts à l'emploi. Fabriqués à partir d'extraits de plantes, ils favorisent la revitalisation des plantes affaiblies, ainsi que le développement et l'entretien des défenses naturelles des plantes.

Un avantage particulier des produits est leur facilité d'utilisation. Les produits sont faciles à utiliser et leur formulation est peu odorante.

## Neudofix® Activateur radiculaire

Renforce les plantes au niveau du sol. En particulier, les jeunes plantes car le développement rapide de leur système racinaire est essentiel pour une bonne résistance contre les influences extérieures. Avec l'**activateur radiculaire Neudofix**, vous pouvez stimuler spécifiquement la croissance des racines.







# LES VITAMINES – UN VÉRITABLE RÉGAL!

**Envie de fruits frais, mais pas de place pour un pommier ou un cerisier? Heureusement pour vous, il y a des arbustes à baies! Ils poussent même en pot, sont faciles à cultiver, leurs fruits sont bons pour la santé et délicieux!**

Framboises, mûres, groseilles... Quoi de plus agréable que de cueillir ces délicieux petits fruits dans son propre jardin? Ou même sur le balcon – car de nombreux arbustes à baies s'y sentent bien. Dans le jardin, vous pouvez cultiver l'aronie, le groseillier à grappes ou à maquereau sous forme de haie, et les framboisiers et les ronces font d'excellents brise-vue lorsqu'ils sont cultivés en

espalier. La plupart des espèces ont besoin d'un endroit ensoleillé ou semi-ombragé et d'une bonne terre de jardin. Mais ce n'est pas tout. Une bonne planification lors du choix des variétés est particulièrement judicieuse! Elle permet de prolonger la période de récolte de plusieurs semaines et éviter que toutes les baies ne mûrissent en même temps.



## Excellents superaliments

Pourquoi chercher ailleurs les bonnes choses qui peuvent pousser dans votre jardin ou sur votre balcon? Essayez ces trois baies pleines de bienfaits:



Les **framboises** ne sont pas toutes rouges, certaines variétés produisent des fruits jaunes et même noirs. Les variétés d'automne à maturation tardive sont très faciles à cultiver et ne sont pas attaquées par le ver de la framboise. Ce sont surtout les variétés d'été que l'on cultive en espalier.

Les **baies de l'aronie** ne sont pas seulement bonnes pour la santé, mais cet arbuste nous gratifie d'un magnifique feuillage automnal. Ne pas récolter les fruits noirs trop tôt. Attendre qu'ils soient également colorés à l'intérieur et mieux vaut ne pas les consommer crus, mais sous forme de jus ou de confiture.



Les **myrtilliers** ont impérativement besoin d'un sol acide, même si les sélectionneurs essayent de trouver des variétés tolérantes au calcaire. Remplacer le sol par de la «terre de bruyère» sans tourbe sur au moins 60 cm de profondeur. Ou cultiver directement dans de grands pots! En choisissant les variétés adéquates, vous pouvez récolter de juillet à septembre!



## Comment bien tailler

Pour les framboisiers, c'est la date de fructification qui est déterminante. Pour les framboisiers d'été, supprimez les cannes qui ont porté des fruits directement après la dernière récolte. Les framboisiers d'automne doivent être taillés à ras du sol juste avant la repousse au printemps. En revanche, les aronies et les myrtilliers n'ont besoin d'être taillés que tous les deux ou trois ans, afin de favoriser la ramification et de renouveler les rameaux à fruits.



## Des baies saines

Au printemps et après la récolte, les fraisiers ont besoin d'un apport d'engrais organique pour baies et fruits Azet. Le deuxième apport garantit un bon rendement l'année suivante. L'engrais organique est composé de substances naturelles et de micro-organismes vivants. Épandre et incorporer légèrement au sol.

## Protection des fraises

Les limaces apprécient malheureusement autant que nous les délicieuses fraises...

**Ferramol anti-limaces**<sup>1</sup> peut également être épandu à la volée entre les plantes comestibles. En cas de forte pression des limaces, traiter les plates-bandes directement après la plantation, y compris les plates-bandes voisines dans lesquelles les limaces se retirent. Il n'y a aucun délai d'attente à respecter. Le moment idéal est le début de soirée, lorsque les limaces quittent leurs abris.



<sup>1)</sup> Utilisez le produit phytosanitaire avec précaution. Lisez toujours l'étiquette et l'information sur le produit avant de l'utiliser. Respectez les avertissements et les symboles figurant dans le mode d'emploi.



# CHANGEMENT CLIMATIQUE –

## QUELLES CONSÉQUENCES POUR NOS JARDINS?

**Les longues périodes de sécheresse alternent avec de violentes intempéries – le jardin en subit également les conséquences! La seule solution est de le cultiver de manière à ce qu'il puisse (mieux) faire face à ces conditions extrêmes!**

### Les jardins adaptés au climat

... **sont des jardins résilients.** Cela signifie qu'ils sont en mesure de réagir et de s'adapter aux changements. Mais comment transformer votre jardin? Une solution consiste à appliquer les principes de la permaculture. Il s'agit de jardiner en harmonie avec la nature et surtout de prendre le plus grand soin du sol. Collecter et stocker l'eau de pluie, apporter de la diversité dans les plates-bandes du jardin potager et ornemental, favoriser les équilibres biologiques.



### Compost & paillis

**La formation d'humus** dans le sol est indispensable pour le bon développement de vos plantes. En effet, grâce aux réserves humiques, le sol peut stocker beaucoup d'eau, séquestrer le CO<sub>2</sub> nuisible à l'environnement et tolérer nettement mieux les facteurs de stress. Le paillis est un bienfait pour le sol, car la couche de matière organique comme la paille, les tontes de gazon ou les feuilles mortes le protège et le nourrit. Solution idéale: le compost. Il vous permet de recycler vos déchets de jardin et de cuisine et de disposer d'un produit miracle pour entretenir le sol.

### Cultiver des légumes-racines

En cas de sécheresse, les salades, les tomates ou le maïs doux atteignent rapidement leurs limites. Ce n'est pas le cas des carottes, panais et autres, car ils peuvent encore puiser dans des réserves d'eau en profondeur. Alors pourquoi ne pas essayer les scorsonères, le panais, le salsifis et autres?



*La  
carotte  
aussi résiste!*





## Le recyclage est un véritable plaisir

**Si vous alimentez votre compost avec des restes de plantes et des déchets de cuisine crus, vous serez bientôt récompensé par du terreau frais et de l'engrais – et ce, gratuitement!**

Un tel compost est un outil précieux: Les déchets organiques sont alimentés par le haut, puis digérés. Un compost frais, idéal pour le paillage organique, peut être prélevé par le bas.

### Les auxiliaires travaillent sans relâche

Des animaux encore bien visibles, tels que les cloportes, les collemboles, les vers et les coléoptères, broient les éléments grossiers. Viennent ensuite des millions de bactéries et de champignons qui décomposent d'abord les sucres et les protéines. Les températures élevées au centre du compost (jusqu'à 70 °C) ont un effet sanitaire sur de nombreuses graines de mauvaises herbes et d'organismes

nuisibles. Après environ une semaine, les températures baissent. Un tel compost frais ou compost de paillage est prêt au bout de dix à douze semaines seulement. De couleur sombre, sa structure est encore assez grossière, mais il est très riche en nutriments – un super engrais!

### Que faire du compost?

Appliqué en paillage, le compost préserve le sol des fortes variations de température, du dessèchement et de la prolifération des mauvaises herbes. Pour obtenir de l'or brun, rien de plus simple que d'utiliser un composteur thermique DuoTherm.

### Voici comment utiliser le composteur

Placez-le à l'ombre, par exemple sous un arbre. Le contact avec le sol est important pour permettre à l'excédent d'eau de s'infiltrer et aux petits organismes vivants de se déplacer. Pour empêcher les souris de s'introduire, le treillis anti-souris est posé sur le sol. Vous pouvez accélérer le processus de compostage avec Radivit activateur de compostage, à base de matières animales et végétales et de micro-organismes vivants.





# Tout naturellement contre les limaces



**Le travail nocturne des mollusques se voit : Les plants de salade sont rongés, les mûres sont disparues et les parterres de fleurs sont pleins de bave ... que faire !**

Ceux qui découvrent le «travail» des mollusques nocturne à leur réveil sont souvent très déçus ! Je n'ai pas toujours confiance en la même parfois. Surtout quand les jeunes plantes sont tout simplement disparues ! Les espèces préférées des limaces sont les plants de légumes particulièrement tendres et les semis, les fruits mous tels fraises et courgettes, les feuilles et des fleurs d'hosta, les dahlias, les Pieds-d'alouette et les tagètes. Les tagètes sont même si prisées des limaces, qu'elles peuvent bien être utilisées en tant qu'appât contre les limaces. Toutefois, cela n'apporte qu'une aide très limitée.

## Prévenir et traiter

La méthode la plus sûre pour obtenir le pour endiguer la venue des limaces est l'épandage précoce de granulés anti-limaces. Tôt, parce que vous serez alors en mesure de réduire la population avant qu'elle ne s'accroisse. **L'anti-limaces Ferramol<sup>1,2</sup>** en granulés agit grâce au phosphate de fer III. Il est inoffensif pour les animaux domestiques, respecte les hérissons, les vers de terre, abeilles et autres insectes bénéfiques.

Vous pouvez prévenir en ...

- ... arrosant le matin au lieu du soir;
- ... aérant le sol, partout où c'est possible, et ainsi le détruire les cachettes des limaces,
- ... plaçant des objets (par ex. lattes de bois) où les limaces se cacheront. Vous pourrez ainsi facilement les ramasser chaque soir pour les éliminer;
- ... ne labourant pas votre potager. De cette façon, les limaces ont moins d'endroits où pondre leurs oeufs,
- ... créant des abris naturels pour

les ennemis des limaces tels les hérissons ou laisser courir des canards. La limace léopard, est une limace prédatrice qui mange entre-autre, les œufs d'autres limaces,

- ... cultivant en jardin surélé ou en bac de plantation inaccessible aux limaces,
- ... en utilisant des plantes dont les limaces s'éloignent, comme par ex. : l'achillée, l'hellebore, le bleuet, l'euphorbe, l'épinaire laineuse, l'aconit, la digitale, la pivoine ou l'hortensia.

## Trois aides contre les mollusques

**Ferramol anti-limaces<sup>1,2</sup>** et **Ferramol anti-limaces compact<sup>1,2</sup>** fonctionnent avec du phosphate de fer III une matière active naturelle. Les escargots assimilent les granulés tôt au printemps, puisqu'il n'en ont pas encore suffisamment de nourriture. Ils périront ensuite sans production de bave. Pour les plantes cultivées peuvent être utilisés sans attendre.

## Protection anti-limace Neudorff

Une bande de cuivre active mois après mois. Une barrière anti-limace pour potager, jardin surélevé ... Désagréable à franchir, les limaces s'éloignent de l'endroit. Mettre en oeuvre suffisamment tôt !





# Stop aux pucerons & Co.

**En cas de forte infestation de pucerons sur les cultures il vaut mieux prévenir que guérir. Il en va de même pour la pyrale du buis !**

Si des pucerons sur les plantes vivaces ou les arbustes d'ornement sont négligeables, il faudrait surtout les éviter sur les herbes aromatiques, légumes, les fruits et les baies.

## Agir rapidement

Les jeunes arbres fruitiers nécessitent une attention particulière. Une forte attaque ne provoque pas

seulement des dégâts foliaires, mais il en résulte aussi des pertes de fruits. Récoltes plus faibles et, surtout pour les jeunes arbres, un problème important – des branches plus faibles et souvent recroquevillées.

## La pyrale du buis – est-elle là ?

Si au printemps, des chenilles vertes et noires apparaissent sur le buis, cela signifie «alerte rouge» pour vous. La pyrale du buis doit impérativement être éliminée du buis, sinon vous risquez la défoliation du buis. Pas seulement dans votre jardin, mais aussi dans toute la région.

## Quand y a-t-il risque d'infestation ?

Comme les chenilles hivernent, la dévastation des plantes par les chenilles peut commencer dès le mois de mars, selon les conditions météorologiques. Il y a deux à trois générations par an, c'est pourquoi les chenilles peuvent agir jusqu'à fin août, avec un pic de présence en juin. Aussi

petite et éphémère soit-elle, la pyrale du buis cause des dommages importants. Le mieux est de donc d'éliminer les petites bêtes déjà à l'avance, le plus tôt possible. Pour une détection précoce de l'infestation, il est possible de placer des appâts à phéromones. (voir à droite).



## Smart et efficace

Si l'on réagit à temps, on peut, avec **Neudorff Neudosan AF Nouveau**<sup>1)</sup> de manière simple, efficace et respectueuse de l'environnement grâce au savon de potassium.

Si l'infestation est déjà plus avancée, il est recommandé d'utiliser **Spruzit Anti-ravageurs**<sup>1)</sup>. La combinaison de substances actives d'huile de colza et de pyrèthre naturel permet d'atteindre tous les stades du feuillage, notamment les œufs.

Le piège à pyrale du buis **Neudomon** attire le papillon mâle avec les phéromones irrésistibles pour la femelle. Ils tombent dans le piège et ne peuvent plus en ressortir.

- A suspendre à proximité des buis d'avril à septembre.
- Pack de recharge disponible pour la saison suivante.



<sup>1)</sup> Utilisez le produit phytosanitaire avec précaution. Lisez toujours l'étiquette et l'information sur le produit avant de l'utiliser. Respectez les avertissements et les symboles figurant dans le mode d'emploi. <sup>2)</sup> Produit utilisable en agriculture biologique conformément au règlement (CE) no 834/2007



# Identifier les ravageurs rapidement!



**Parfois, même les meilleurs soins ne peuvent pas empêcher les plantes de tomber malades. Un diagnostic rapide est donc nécessaire!**

## Qu'est-ce qui traîne là?

Pucerons, parasites ou les agents pathogènes peuvent être très tenace. Bien qu'ils choisissent les plantes les plus faibles comme victimes, à un moment donné, ces ennemis s'adonneront aussi aux autres plantes. Pendant un certain temps, les plantes pourront résister dans une certaine mesure, mais si ce n'est pas

le cas, il vous faut savoir quel ennemi combattre, où et comment. C'est pourquoi nous présentons sur ces pages les parasites les plus courants. Examinez les feuilles et le dessous des feuilles à la loupe! Voyez-vous petits animaux ou tâches quelconques? Constatez-vous quelque chose d'inhabituel sur les pousses ou sur l'écorce? Pour chaque parasite et chaque maladie, nous

donnons des conseils de prévention respectant l'environnement. S'il existe déjà une infestation nous conseillons l'utilisation des produits autorisés en Suisse.



## L'application «docteur des plantes» de Neudorff aide rapidement!

Qu'est-ce qui manque à ma plante? Avec l'application gratuite du docteur des plantes de Neudorff vous ne perdrez plus de temps à chercher et à spéculer. C'est aussi simple que ça: Sélectionnez d'abord l'espèce de plante souhaitée dans le menu. Vous trouverez ensuite des grandes images de dégâts qui apparaissent souvent chez ces plantes. Enfin, vous trouverez des conseils écologiques pour prévenir et résoudre le problème. Avec la reconnaissance automatique des images nuisibles, c'est encore plus rapide! Disponible gratuitement dans les app stores.



### 1. Sélectionnez le type de plante



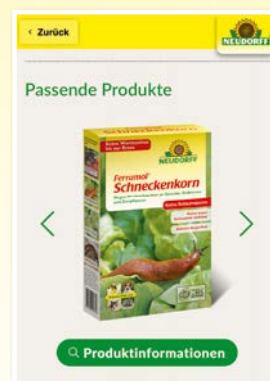
### 2. Choisir le type de dommage



### 3. Description

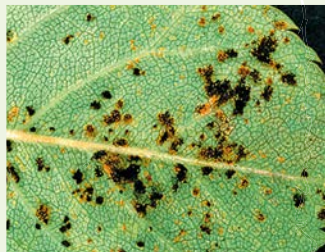


### 4. Solution





# Dégâts sur différentes plantes



**Rouille**

Face inférieure de la feuille rouge-orange jusqu'à des taches noires poudreuses. Les feuilles infestées tombent prématurément.

☀ Neudorff recommande pour la vitalisation des plantes des traitements réguliers avec **Cure de vitalité pour les roses BioKraft** ou **Engrais pour rosiers Azet**



**Cochenilles farineuses**

Sur les pousses, les feuilles et les pétioles, cochenilles ovales de 1 à 3 mm, qui sont couverts d'ouate et cire blanche. Plus l'infestation est importante, plus les feuilles collent.

☀ Neudorff recommande comme mesure préventive d'isoler les plantes infestées des autres car les cochenilles sont très mobiles. Traiter les plantes ornementales infestées avec **Spruzit anti-ravageurs<sup>1)</sup>**. Pour les plantes ornementales à feuilles dures **Promanal nouveau<sup>1)</sup>** peut également être utilisé.



**Papillon de nuit**

De petites chenilles au mouvement excitant rongent les bourgeons et les premières feuilles des fruits, les baies des buissons et divers arbustes à feuilles caduques. La mite vole en novembre, les femelles ne sont pas capables de voler.

☀ Neudorff recommande la mise en place la **Bande engluée contre les chenilles**, qui, dès septembre mis autour du tronc empêche la les femelles de pondre leurs œufs, l'infestation ne se produit pas.



**Maladie des taches noires**

Taches jaunes à noires sur feuilles avec des radiations typiques bord. Les feuilles jaunissent et tombent prématurément.

☀ Neudorff recommande pour la vitalisation des plantes des traitements réguliers avec **Cure de vitalité pour les roses BioKraft**. Ne pas laisser traîner de feuillage infesté en automne et ne pas composté les feuilles mais bien les éliminer avec le avec les ordures ménagères.



**Chancre**

Boursoufflures sur les branches et rameaux qui peuvent mourir des nécroses dûe à une infection lors de la taille ou lors de la chute des feuilles.

☀ Neudorff conseille pour la prévention, une taille professionnelle et soignée. Coupez les rameaux infestés Traité les coupes avec l'**enduit cicatrisant Malusan**.



**La tavelure de la pomme**

Taches grises, noirâtres sur les feuilles ; grosses tâches gris noirâtres sur les fruits. Surtout par temps humide.

☀ Neudorff recommande pour la vitalisation un traitement avec **Cure de vitalité pour fruits et légumes BioKraft**; **Spray**, pulvérisation dès le début du bourgeonnement. De la floraison jusqu'à la fin du mois de juin, traiter plusieurs fois avec **Soufre mouillable WG<sup>1)</sup>**, car cela a un effet partiel contre la tavelure.



**La piéride du chou**

Domages par morçures, piqûres sur le chou par des chenilles. Dépôt de déchets.

☀ Neudorff recommande, à titre de mesure préventive, de couvrir le lit avec le **Filet antiparasite** dès la plantation et jusqu'à peu de temps avant la récolte. Cela empêche la ponte des œufs sur les plantes et donc aussi les plus tard, l'alimentation des chenilles.



**Asticot de la mouche des légumes**

Les plantes flétrissent. A l'intérieur, se nourrissent des asticots blanchâtres. Dans les galeries d'alimentation des carottes, couleur rouille.

☀ Neudorff recommande de couvrir préventivement les cultures dès la plantation/germination avec le **filet antiparasite**. Cela empêche la ponte des œufs sur les plantes et donc aussi les plus tard, l'alimentation des chenilles. Laisser en place jusqu'à peu de temps avant la récolte. Pour vitaliser les plantes, soupoudrez régulièrement les **Granulés pour légumes BioKraft** après la germination.

<sup>1)</sup> Utilisez les produits phytopharmaceutiques avec précaution. Avant toute utilisation, lisez l'étiquette et les informations concernant le produit. Veuillez respecter les avertissements et symboles d'alerte dans le manuel.



# Dégâts

## sur différentes plantes



**Taupes**

Les taupes creusent des tunnels qui génèrent ainsi des petits monticules de terre. Généralement pas de trous visible. Les taupes peuvent même passer sous les chemins, les terrasses et les fondations.

Neudorff recommande le **piège à campagnols Quiritox** pour une lutte efficace contre les taupes.



**Pucerons**

Feuilles déformées. Petits animaux ronds avec et sans ailes à l'extrémité des pousses et sous des feuilles. Substance mielleuse sur la surface de la feuille. Plus adhésif.

Neudorff conseille divers produits en fonction de l'endroit et de la plante, par exemple: **Spruzit anti-ravageurs**<sup>1)</sup>, **Spruzit AF anti-ravageurs**<sup>1)</sup> ou le nouveau **Neudosan AF**<sup>1)</sup>.



**Mouche blanche**

Petite mouche blanche sous la feuille. Face supérieure de la feuille collante, mielleuse.

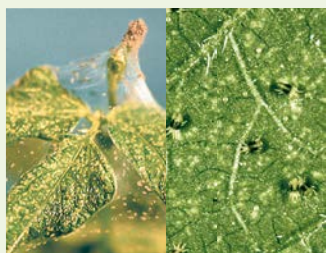
Neudorff conseille d'attirer les insectes adultes avec les plaquettes jaune autocollantes. En cas de forte infestation, pulvériser le dessous des feuilles avec **Neudosan AF**<sup>1)</sup> ou **Spruzit anti-ravageurs**<sup>1)</sup>.



**Cochenilles**

Sur les pousses, les feuilles et les pétioles. Insectes de 1–3 mm de large, ronds à ovales, jaune brunâtre, dessus des feuilles collantes.

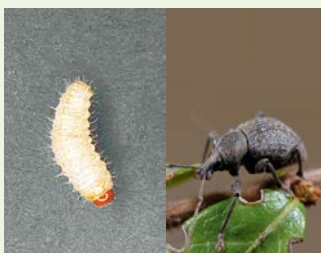
Neudorff conseille d'isoler les plantes infectées car les jeunes cochenilles sont mobiles. Traiter les plantes infectées avec **Spruzit anti-ravageurs**<sup>1)</sup>. Le **Promanal**<sup>1)</sup> peut également être utilisé pour les plantes à feuilles épaisses et les arbres fruitiers. Veuillez à effectuer l'application sur le dessus et le dessous des feuilles.



**Tétranyques (Araignée rouge)**

La face supérieure de la feuille pâli, petit éclaircissement jaune sur la face inférieure de la feuille, feutre blanchâtre, filamenteux entre les aisselles des feuilles.

Neudorff recommande, **Spruzit anti-ravageurs**<sup>1)</sup>, **Spruzit AF anti-ravageurs**<sup>1)</sup> ou le nouveau **Neudosan AF**<sup>1)</sup>.



**Ravageur du sol Otiiorrhynque**

Morsures semi-circulaires du pourtour des feuilles par l'insecte coléoptère nocturne gris foncé de +/- 1 cm de long. Les larves +/- 12 mm, blanches à têtes foncées, mangent les racines dans le sol.

Neudorff conseille: **Nématodes contre les otiiorrhynques**, disponibles sur commande. Les larves sont actives en avril/mai et août/septembre. C'est pourquoi Neudorff conseille deux applications par année.



**Carence en fer**

Les feuilles jaunissent, les nervures restent vert foncé. Apparaît lorsque le pH est trop élevé dans le sol et que l'eau est calcaire.

Neudorff conseille de mesurer le degré d'acidité du sol avec **l'essai pH du sol**. La fertilisation équilibrée avec **l'engrais pour rhododendrons Azet**. Pulvériser avec **l'engrais au fer Ferramin**.



**Brûlure des bourgeons de Rhododendron**

Le dessous des feuilles est sucé par les cigales, qui y dépose un champignon sur le bourgeon qui se dessèche et meurt.

Neudorff conseille de placer **les feuilles auto-collante jaunes** à la base des rameaux. Enlever les bourgeons affectés enlever jusqu'à l'automne.





**Acariens de la vigne /  
Le mildiou**

Sur la face supérieure de la feuille, rougeâtre, jaune ou des élévations verdâtres. Tâches sur la face inférieure de la feuille avec un feutre blanc dense. C'est là que les acariens microscopiques succent.

Neudorff recommande l'application au printemps suivant du **Poudre mouillable® WG<sup>1)</sup>**



**Maladies des taches criblées**

À la cerise, pêche, prune, abricot et laurier: Avant lors de période humide à partir de mai tâches rougeâtres à brunes sur les feuilles, qui se dessèchent et tombent par la suite. Pour des infestations fortes, chute des feuilles dès juin.

Neudorff préconise un amendement préventif avec **l'engrais pour baies et fruits Azet**.

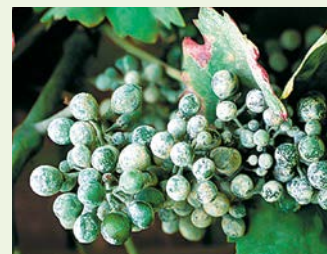
Éliminer les fruits et le feuillage tombés au sol.  
Couper les branches infestées.



**Mouches du cerisier**

Zones concaves, molles et brunâtres à la base de la queue des cerises. Présence de petits asticots dans la chair. Les cerises commencent à se décolorer. Ceci est dû à la mouche de la cerise qui pond ses œufs sur les cerises

Neudorff conseille:  
Cueillir les fruits et éliminer ceux tombés sur le sol.  
Suspendre **les pièges à vers de la cerise** jaunes. La mouche restera collée sur le piège et n'ira plus sur la cerise.



**Oïdium de la vigne**

Dessus des feuilles feutrées blanchâtre, plus tard aussi sur la surface inférieure, les tiges et les fruits avant de se dessécher et de tomber. Les fruits éclatent et sèchent.

Neudorff conseille un traitement à la pulvérisation au **Poudre mouillable WG<sup>1)</sup>** Premier traitement entre le débourrage et la floraison. Ensuite, traiter +/- tous les 15 jours après la floraison jusqu'à mi-août.



**Mildiou de la vigne**

A partir de juin, tâches huileuse feuille supérieure jaunâtre. Par temps humide, feutre blanc sur la face inférieure de la feuille. Raisins asséchés («raisin de cuir»).

Neudorff conseille de couper, ou d'enlever les feuilles malades, les raisins séchés préventivement.



**Mildiou de la tomate, paprika**

Les fruits sèche à la pointe des feuilles ce qui empêche l'assimilation du calcium et mène à la pourriture du fruit. L'origine peut provenir d'un excès d'engrais, d'un taux de pH trop bas ou d'un manque d'eau.

Neudorff conseille une analyse du sol ainsi qu'un ajustement. Si nécessaire, chauler. Lors de la plantation, en juillet et avec **l'engrais universel Fertofit**. Éliminé les feuilles sèches et arroser uniformément.



**Oïdium sur les concombres**

Feutrage farineux sur la surface supérieure et un peu aussi en partie inférieure des feuilles. Les feuilles se dessèchent. Peut aussi attaquer les tiges et les fleurs infestées. Risque d'infestation accru par temps ensoleillé.

Neudorff préconise d'agir préventivement en utilisant des variétés résistantes, et si nécessaire de traiter avec du **poudre mouillable WG<sup>1)</sup>** de juin à septembre.



**Limaces**

La limace mange surtout les feuilles molles et principalement la nuit. Trace de bave sur le sol visible.

Neudorff conseille l'utilisation préventive de **Ferramol** contre la propagation des limaces. Le **Ferramol anti-limaces<sup>1)</sup>** ou **Ferramol anti-limaces compact<sup>1)</sup>**. Pendre superficiellement entre les plantes. Par temps sec, vous pouvez humidifier un peu les granules épandus.



# Assortiment des produits

## pour le jardinage au naturel

### Soin et prévention



#### Neudorff BioKraft® Cure de vitalité pour fruits et légumes; Spray

Additifs végétaux provenant de substances végétales. Améliore la vitalité des plantes et favorise la nutrition optimale de la plante.

**Emploi:** En cas de besoin, en pulvérisation.

n° d'art. 6000.651 500 ml (Pulvérisateur) Fr. 11.95



#### Neudorff BioKraft® Granulés pour légumes

Aide végétale naturelle pour le maintien de la santé de toutes les plantes légumières infestées de parasites du sol, par exemple carottes, choux, oignons, haricots, haricots, radis et poireaux. Avec des matières premières naturelles.

**Emploi:** En cas de besoin pour saupoudrer.

n° d'art. 6000.654 500 g Fr. 14.95



#### Neudorff BioKraft® Cure vitalité pour herbes condimentaires; Spray

Additifs végétaux provenant de substances végétales. Améliore la vitalité des plantes et favorise la nutrition optimale de la plante.

**Emploi:** En cas de besoin, en pulvérisation.

n° d'art. 6000.652 500 ml (Pulvérisateur) Fr. 11.95



#### Extrait de prêle

Extrait de plantes, qui protège les tissus cellulaires grâce à la silice naturelle. Convient à toutes les plantes. Particulièrement recommandé pour une croissance vigoureuse et saine. La formulation liquide permet une élaboration rapide de la bouillie.

**Emploi:** En cas de besoin, en arrosage ou en pulvérisation.

n° d'art. 6000.265 250 ml Fr. 17.95



#### Engrais au fer Ferramin®

Ferramin engrais foliaire à gazon avec 3 % de fer et 6 % d'azote organiquement lié (acides aminés naturels et peptides).

**Utilisation:** Engrais foliaire pour plantes d'ornement et pelouses. Convient particulièrement aux plantes de terre de bruyère, rhododendrons et pétunias, avides de fer. Préviens les feuilles et les aiguilles jaunes. Assimilation directe par le feuillage.

n° d'art. 6000.245 250 ml Fr. 13.95



#### Kokohum® Terreau Universel

Terreau à base de substances végétales, léger et compact pour un transport et rangement particulièrement peu encombrant. Léger et aéré pour une meilleure croissance des racines. Avec excellente rétention d'eau.

**Emploi:** Pour semer et planter. Convient également pour terrariums.

n° d'art. 66000.273 1/4 Pal. (140 pces) Fr. 3.95  
n° d'art. 66000.270 1 pce (600 g)

### Engrais



#### Cire cicatrisante Lauril

Surtout pour les travaux de greffe sur les arbres, les arbustes et les arbres d'ornement. Également pour la cicatrisation et la protection des plaies, le traitement (élagage, éclaircissage, etc.) des plantes sensibles.

**Emploi:** Appliquer la cire Lauril uniformément sur les coupes de la taille +/-250 gr/m² par temps sec avec spatule ou un pinceau rigide. Température d'utilisation: 5–30 °C

n° d'art. 6000.800 125 g Fr. 12.95  
n° d'art. 6000.801 250 g Fr. 17.95



#### Engrais pour jardinières surélevées Azet®

Engrais organique NPK 7-2-10 avec micro-organismes.

**Propriétés:** Pour plantes potagères en plates-bandes surélevées.

La teneur élevée en potassium améliore le goût, soutient le rendement et une meilleure conservation.

**Application:** Lors de la plantation, dans le trou de plantation et en juin ou août, selon la culture.

n° d'art. 6000.170 700 ml Fr. 12.95



#### Engrais Veggie Azet®

Engrais organiques NPK 5-3-6

**Propriétés et application:** Pour les herbes, les légumes et des fruits. Avec des effets naturels immédiats et à long terme. Contient des matières premières 100 % végétales, microorganismes actifs et mycorhizes pour une croissance forte, saine et prolifère.

**Récolte:** L'engrais est aussi idéal pour les végétariens

n° d'art. 6000.631 2.5 kg Fr. 14.95





### **Neudorff BioKraft® Cure de vitalité pour orchidées ; Spray**

Additifs végétaux provenant de substances végétales. Améliore la vitalité des plantes et favorise la nutrition optimale de la plante.

**Emploi :** En cas de besoin, en pulvérisation.

n° d'art. 6000.653 500 ml (Pulvérisateur) Fr. 11.95



### **Neudorff BioKraft® Cure de vitalité pour rosiers ; Spray**

Additifs végétaux provenant de substances végétales. Améliore la vitalité des plantes et favorise la nutrition optimale de la plante.

**Emploi :** En cas de besoin, en pulvérisation.

n° d'art. 6000.650 500 ml (Pulvérisateur) Fr. 11.95



### **Poudre d'orties**

Préparation végétale empirique 100% naturelle pour l'élaboration du purin d'orties. Stimule l'activité biologique du sol et favorise une croissance saine et vigoureuse. Convient à toutes les plantes. A conseiller lorsque la croissance présente des déficits.

**Emploi :** Arroser ou pulvériser le purin d'orties en cas de besoin.

n° d'art. 6000.259 750 g Fr. 16.95



### **Neudorff® Activateur radicaire**

Convient à l'amélioration des substrats de bouturage et de repiquage. A base d'extraits affinés d'algues marines. Les composants naturels stimulent l'enracinement rapide et améliorent la nutrition des plantes. Utilisation: Mélanger au terreau de repiquage ou épandre dans les trous de plantation.

**Emploi :** Bouturage et transplantation.

n° d'art. 6000.263 40 g Fr. 9.95



### **Enduit bio pour arbres**

Préparation végétale pour chauler et soigner les arbres et arbustes fruitiers. À base de précieux silicates, d'extraits de plantes et d'oligo-éléments tels que fer et magnésium. Préserve l'élasticité naturelle de l'écorce.

**Emploi :** Appliquer par temps sec et hors-gel sur les troncs et les parties inférieures des branches.

n° d'art. 6000.816 2000 ml Fr. 15.95



### **Enduit cicatrisant Malusan®**

Enduit cicatrisant pour arbres fruitiers et ornementaux.

**Propriétés :** Empêche le dessèchement des plaies et stimule ainsi la cicatrisation. Pratique à appliquer et très économique. Ne coule pas. Couleur de l'écorce, discrète. Le flacon avec pinceau applicateur, muni d'un crochet, assure un travail sans problèmes.

**Emploi :** S'applique toute l'année jusqu'à des températures de -2°C.

n° d'art. 6000.834 250 ml Fr. 15.95



### **Engrais universel Fertofit®**

Engrais organiques NPK avec des micro-organismes 7-3-6.

**Propriétés :** Engrais universel à teneur équilibrée en éléments nutritifs. Le potassium en provenance de la betterave à sucre stimule la résistance des plantes, favorise la maturation et la saveur des fruits et des légumes.

**Emploi :** du printemps à l'été.

n° d'art. 6000.134 2.5 kg Fr. 13.95



### **Engrais pour tomates Azet®**

Engrais organiques NPK avec des micro-organismes 7-3-10.

**Propriétés :** Pour tomates, concombres, poivrons, courgettes et courges. La teneur élevée en potassium en provenance de la betterave à sucre améliore le goût, favorise la douceur et la capacité de conservation des fruits.

**Emploi :** Lors de la plantation et deuxième apport en juillet-août.

n° d'art. 6000.155 2.5 kg Fr. 13.95



### **Engrais pour baies et fruits Azet®**

Engrais organiques NPK avec des micro-organismes 7-3-10.

**Propriétés :** Pour une fertilisation ciblée des fraisiers et des arbustes fruitiers. Riche en potassium pour une parfaite maturation des fruits, ainsi que pour la douceur, la saveur et la capacité de conservation.

**Emploi :** Fruitiers: en mars/avril. Fraisiers existants: en avril et juste après la cueillette.

n° d'art. 6000.161 2.5 kg Fr. 13.95



# Assortiment des produits pour le jardinage au naturel



## Engrais pour rosiers Azet®

Engrais organiques NPK avec des micro-organismes 7-7-5.

**Propriétés:** Pour une fertilisation adaptée aux besoins des plantes à fleurs, en particulier des rosiers. La haute teneur en phosphore favorise une superbe floraison.

**Emploi:** Au printemps et en été pour les rosiers et les plantes vivaces. Lors du semis pour les plantes à fleurs annuelles.

n° d'art. 6000.164 2.5 kg Fr. 13.95



## Engrais pour buis Azet®

Engrais organiques NPK avec des micro-organismes 7-3-6.

**Propriétés:** Idéal pour buis, thuyas et autres persistants à croissance lente. Formulation à faible salinité, très appropriée pour la culture en bacs.

**Emploi:** Lors de la plantation et comme fumure de fond en mars-avril et en août-septembre. Fertiliser les plantes en bacs seulement au printemps.

n° d'art. 6000.613 2.5 kg Fr. 13.95



## Engrais pour rhododendrons Azet®

Engrais organiques NPK avec des micro-organismes 7-3-5.

**Propriétés:** Pour rhododendrons, azalées et autres plantes de terre de bruyère, ainsi que pour myrtilles et aïnelles. Avec du magnésium pour une croissance vigoureuse. Très pauvre en sels, donc très adapté à ce genre de plantes sensibles.

**Emploi:** Tôt au printemps et en été.

n° d'art. 6000.157 1,0 kg Fr. 8.95



## Répuilif chiens et chats® Prêt à vaporiser

**Contre:** Chats et chiens dans les arrière-cours, sur les terrasses et dans les jardins. Agit aussi contre les fourmes.

**Propriétés:** Répulsif à base de substances aromatiques. Éloigne les animaux des murs, des clôtures, des chemins et des places sans leur nuire. La combinaison entre les huiles essentielles et la matière active spécifique garantissant une défense efficace. **Matières actives:** Huiles de géranium, de lavande et de la Rue officinale.

n° d'art. 6000.476 500 ml (Pulvérisateur) Fr. 14.95

## Entretien du gazon



## Essai ph du sol

Set d'analyse du sol pour déterminer facilement la teneur en calcaire d'un sol (valeur pH). Le test repose sur une réaction colorée.

**Emploi:** Peut être exécuté en quelques minutes directement sur place le résultat est lisible à partir d'une échelle comparative de couleurs. La période idéale est le printemps.

n° d'art. 6000.125 1 pce Fr. 14.95



## Finalsan® Anti-mousse gazon<sup>1,3)</sup>

**Propriétés:** Le résultat est déjà visible après une journée. Les surfaces traitées peuvent être empruntées par l'homme et les animaux domestiques, dès que le produit a séché.

**Matière active:** Acide pélargonique (acide gras naturel).

**Contre:** Pour l'élimination rapide et durable de la mousse dans le gazon. **Utilisation:** En arrosage (arrosoir avec pomme ou rampe d'arrosage).

n° d'art. 6000.503 500 ml Fr. 17.95



## Engrais pour gazon SPEZIAL

Engrais organo-minéral NPK 8-4.5-13 avec du fer, idéal pour fertiliser les gazons recouverts de mousse.

**Propriétés:** Outre la croissance, il favorise également la stabilité et la résistance des graminées.

**Application:** 50 g par m<sup>2</sup> pour les gazons légèrement moussus, 80 g par m<sup>2</sup> pour les gazons fortement recouverts de mousse. Application entre mars et septembre.

n° d'art. 6000.148 1/2 Pal. (39 x 5 kg) Fr. 29.90  
n° d'art. 6000.147 5 kg



## Réparateur de gazon

Mélange de réparation à la volée, prêt à l'emploi à base de 4 semences de variétés différentes de gazon à germination rapide, biologique et d'engrais Neudorff Terra Preta. Convient à toutes les pelouses.

Pour une utilisation à long terme, résistante pelouse bien verte.

**Note:** La semence ne germe qu'à partir d'une température au sol d'au moins 10° Celsius.

n° d'art. 6000.182 1/4 Pal. (40 pces) Fr. 16.95  
n° d'art. 6000.181 1.2 kg



## TerraVital Rénovateur de pelouse

Neudorff Terra Preta et un engrais 100% organique. Spécialement pour réparer des zones plus grandes, clairsemées et inégales. Les zones après scarification. Pour une résistance à long terme et un gazon bien vert et luxuriant non feutré.

**Note:** Les graines de gazon germent à partir d'une température du sol d'au moins 10° Celsius.

n° d'art. 6000.196 1/4 Pal. (30 x 4.5 kg) Fr. 54.90  
n° d'art. 6000.195 4.5 kg



## Compostage



### Composteur thermique DuoTherm 5301

Silo à compost pour un compostage rapide dans le jardin. Excellente isolation thermique grâce aux parois doubles. Une construction stable, résistante aux intempéries et aux UV plastique recyclé. Retrait du compost en ouvrant le clapet inférieur.

n° d'art. 6000.987 **Composteur** Fr. 249.00  
n° d'art. 6000.997 **Treillis anti-souris** Fr. 29.90



### Radivit® Activateur de compostage

Agent de compostage à base de bactéries et de champignons dans un milieu nutritif propice au développement des micro-organismes. Accélère et optimise la décomposition. Convient aux déchets de jardin, résidu de taille et tontes de gazon. Se prête aussi au compostage de surface du feuillage d'automne. 2.5 kg suffit pour 5 m<sup>2</sup> de déchets verts resp. 85 m<sup>2</sup> de surface.

n° d'art. 6000.718 **700 g** Fr. 16.95  
n° d'art. 6000.722 **2.5 kg** Fr. 14.95

## Répulsifs



### Répulsif anti-chats® 2)

**Contre:** Chats dans les arrière-cours, sur les terrasses et dans les lieux visités par les oiseaux.

**Propriétés:** Granulés de minéraux argileux, auxquels sont liées des substances aromatiques végétales. Celles-ci recouvrent les marques odorantes des districts des chats et les contraignent à éviter le territoire à protéger. Offre une protection de 3-4 semaines en fonction des intempéries.

**Matière active:** 0,1 g/kg huile lavandin.

n° d'art. 6000.477 **200 g** Fr. 14.95



### Engrais pour gazon Azet®

Engrais organiques NPK avec des micro-organismes 9-3-5 pour la pelouse. Sous forme granulée, facile à distribuer à l'épandeur. La libération lente mais constante des éléments nutritifs assure une croissance compacte et limitée en hauteur. **Emploi:** Du printemps à l'automne.

n° d'art. 6000.187 **1/2 Pal. (30x10 kg)**  
n° d'art. 6000.185 **1/2 Pal. (16x20 kg)**  
n° d'art. 6000.136 **2.5 kg** Fr. 14.95  
n° d'art. 6000.145 **10 kg** Fr. 34.90  
n° d'art. 6000.139 **20 kg** Fr. 59.90



### Engrais d'automne pour gazon Azet®

Engrais organique NPK 7-3-10 avec micro-organismes. Avec effet naturel immédiat en automne et effet à long terme pour le printemps. Le potassium favorise la résistance à la sécheresse et au gel.

**Application:** 50 g/m<sup>2</sup> en septembre/octobre.

n° d'art. 6000.188 **1/2 Pal. (30x10 kg)**  
n° d'art. 6000.146 **10 kg** Fr. 34.90



### Engrais pour Gazon SPEZIAL 5 + 1

Engrais organique minéral NPK avec soufre et fer 8-4.5-13. Pour un gazon dense et plein de vitalité, qui s'impose contre la mousse et les mauvaises herbes.

**Propriétés:** Avec effet naturel immédiat en automne et effet à long terme au printemps.

**Emploi:** 50 g par m<sup>2</sup> en septembre/octobre.

n° d'art. 6000.192 **1/2 Pal. (39x5 kg)**  
n° d'art. 6000.191 **5 kg** Fr. 29.90

## Protection des plantes



### Pièges jaunes/Sticks jaunes

**Contre:** Pour réduire les attaques de mouches blanches, scarides («mouches noires»), mineuses et autres insectes volants à l'intérieur.

**Propriétés:** Panneaux jaunes, enduits de colle. Le ton spécial de la couleur jaune attire les ravageurs, qui adhèrent ainsi à la colle, exemptée d'insecticide et ne desséchant pas.

n° d'art. 6000.322 **7 pces (pann.)** Fr. 9.95  
n° d'art. 6000.318 **10 pces (Sticks)** Fr. 9.95



### Filet antiparasite

Protège les légumes contre les infestations de vers, de chenilles, de mouches blanches, réduit les dommages causés par la grêle, protège contre le gibier et les dommages causés par les oiseaux. Protège les fruits tendres et les petits cerisiers des dommages des dommages causés par la mouche du vinaigre de cerise.

**Application:** peut être utilisé pendant de nombreuses années, taille des mailles 0,8x0,8 mm, dimension du filet 2,30x4,25 m

n° d'art. 6000.735 **1 pce** Fr. 29.90



### Pièges à ver de la cerise

**Contre:** Ver de la cerise (larve de la mouche du cerisier).

**Propriétés:** Panneaux jaunes enduits de colle, sans insecticide. Sont accrochés en mai/juin dans l'arbre, lorsque les fruits se colorent en jaune-orange. Les vers de la cerise sont attirés et adhèrent à la colle. En l'absence d'oeufs, les larves ne voient pas le jour et les fruits restent donc indemnes.

n° d'art. 6000.324 **7 pces** Fr. 19.95



# Assortiment des produits pour le jardinage au naturel



## Piège à pyrale du buis Neudomon

Piège biotechnique à longue durée de vie pour la lutte contre l'infestation et la détermination de la date de pulvérisation la plus favorable avec un agent de lutte approuvé.

**Propriétés:** l'attractif sexuel (phéromone) attire les papillons mâles dans le piège. La phéromone est suffisante pour une saison complète. Suffisant pour une surface de 200 m<sup>2</sup>. Application: accrocher le piège le plus près possible des buis à partir de la mi-mai, changer de capsule de phéromone après 12 semaines.

n° d'art. 6000.546 1 kit Fr. 39.90  
n° d'art. 6000.547 Kit de recharge Fr. 19.95  
n° d'art. 6000.548 Présentoir de 46 pcs



## Bande engluée contre les chenilles

**Contre:** Femelles de cheimatobies en automne, fournis au printemps et en été et divers ravageurs, grimpant le long des troncs d'arbres fruitiers.

**Description:** Anneau vert de capture, préalablement enduit de colle, à fixer autour du tronc. La colle exempte d'insecticide ne dessèche pas et n'est pas lessivée par les fortes pluies.

**Emploi:** Dès octobre, pour la lutte contre la cheimatobie.

n° d'art. 6000.328 5.0m Fr. 13.95



## Neudosan® AF nouveau<sup>1)</sup>

Pulvérisations contre les pucerons et les cochenilles et des légumes, pour les plantes ornementales également contre les pucerons, mouches blanches, pucerons de l'épicéa de Sitka et autres. etc. Protège les insectes utiles tels que les coccinelles, les lions pucerons, les térébrants.

**Propriétés:** Pas de libération de la substance active dans l'air ambiant. Produit prêt à l'emploi (AF).

**Matière active:** acides gras sous forme de sel de potassium

n° d'art. 6000.370 500 ml (Pulvérisateur) Fr. 12.95



## Spruzit® anti-ravageurs<sup>1)</sup>

Produit de traitement prêt à l'emploi pour lutter contre tous les stades des pucerons, thrips, araignées rouges, mouches blanches ainsi que cochenilles farineuses et à boudier des plantes d'ornement et des choux. **Matière active:** Huile de colza et pyréthrine (agents naturels).

**Propriétés:** Produit de contact, confère un brillant satiné aux feuilles. **Utilisation:** Pulvériser les plantes abondamment, même le dessous des feuilles, dès les premières attaques. Répéter le traitement après 7-14 jours si nécessaire.

n° d'art. 6000.456 200 ml Fr. 17.95  
n° d'art. 6000.462 250 ml (Pulvérisateur) Fr. 11.95  
n° d'art. 6000.457 500 ml (Pulvérisateur) Fr. 15.95



## Spruzit® anti-ravageurs rosiers Prêt à vaporiser<sup>1)</sup>

Produit de traitement contre les adultes, les larves et les œufs des pucerons, thrips, araignées rouges et mouches blanches des rosiers et des plantes d'ornement.

**Matière active:** Huile de colza et pyréthrine (agents naturels). **Propriétés:** Produit de contact, confère un brillant satiné aux feuilles. Produit prêt à l'emploi (PV).

**Utilisation:** Pulvériser abondamment dès les premières attaques. Répéter après 7-14 jours si nécessaire.

n° d'art. 6000.461 500 ml (Pulvérisateur) Fr. 15.95



## Spruzit® AF Anti-ravageurs orchidées<sup>1)</sup>

Produit à arroser prêt à l'usage contre les cochenilles farineuses et à boudier, ainsi que les araignées rouges et les mouches blanches des orchidées et autres plantes d'ornement.

**Matière active:** Huile de colza et Pyréthrine.

**Propriétés:** Combine une bonne tolérance par les plantes et un bel effet brillant. Prêt à vaporiser en flacon sous pression d'air.

n° d'art. 6000.463 250 ml (Pulvérisateur) Fr. 11.95



## Protection Anti-limace

Ruban de cuivre auto-adhésif pour la protection contre les escargots dans les jardinières et les plates-bandes surélevées. Les escargots ne traversent pas la barrière parce que c'est désagréable pour eux. Efficace pendant des mois et des mois, tout au long de la saison. Fixer le ruban à temps!

n° d'art. 6000.568 2x4m Fr. 16.95

## Nettoyage - jardin



## Anti-dépôts verts<sup>2,3)</sup>

Élimination efficace des dépôts verts et des algues sur les surfaces verticales tels les murs en pierre naturelle, les murs en béton apparent, les figurines ou les sculptures et autres dans les jardins. En raison des influences météorologiques, des décolorations vertes indésirables peuvent se former au fil du temps sur les surfaces verticales des jardins. Les causes sont principalement de minuscules algues et mousses que vous pouvez facilement éliminer avec le Grünweg. En même temps, vous prévenez la réapparition de ces contaminations. Ingrédient actif d'origine naturelle, biodégradable.

n° d'art. 6000.538 1/4 Pal. (60x1000 ml) Fr. 24.90  
n° d'art. 6000.537 1000 ml

## Mauvaises herbes, mousse



## Finalsan® concentré Speed<sup>1,3)</sup> Finalesan® désherbant PV Speed<sup>1,3)</sup>

**Caractéristiques:** agit endéans une heure! Les animaux domestiques peuvent être sortis dès que le produit a séché. Le produit pénètre la plante et se dirige dans les racines, en profondeur.

**Matière active:** acide pélargonique.

**Contre:** toutes les plantes vertes et mousses

**Utilisation:** Produit concentré à dilué selon la notice d'emploi. PV = Produit de contact prêt à l'emploi. Pulvériser les plantes à détruire intensément.

n° d'art. 6000.535 1 L (Pulvérisateur) Fr. 14.95  
n° d'art. 6000.536 1 L (Concentré) Fr. 22.90





**Neudosan® Fruits & légumes sans parasites<sup>1)</sup>**

Pour la lutte ciblée contre les pucerons et les tétranyques dans la culture des fruits, des baies et légumes.

**Matière active:** acides gras sous forme de sel de potassium.

**Propriétés:** Agent de contact pur. Concentré pour application diluée.

n° d'art. 6000.369 250 ml

Fr. 11.95



**Promanal® AF Anti ravageurs plantes vertes<sup>1)</sup>**

Produit pour le traitement des cochenilles, les cochenilles farineuses, les tétranyques et les tétranyques et les thrips du palmier sur les plantes ornementales à feuilles dures.

**Matière active:** Huile de paraffine sans autres additifs insecticides.

**Propriétés:** Prêt à vaporiser (PV). Pas d'émanations dans l'air ambiant.

n° d'art. 6000.331 250 ml (Pulvérisateur)

Fr. 9.95



**Promanal® nouveau<sup>1)</sup> et Promanal® AF nouveau<sup>1)</sup>**

Pulvérisateur contre les acariens, les cochenilles et les thrips des Dracaena des plantes ornementales à feuilles dures. Le concentré est également autorisé pour les débouchements des araignées rouges, des cochenilles, des cheimatoxies et des eriophydes des arbres fruitiers, des vignes et des plantes ornementales.

**Matière active:** Huile de paraffine.

**Propriétés:** Non toxique pour les abeilles. Pas d'émanations dans l'air ambiant. Insecticide de contact.

n° d'art. 6000.333 500 ml

Fr. 13.95

n° d'art. 6000.330 500 ml (Pulvérisateur)

Fr. 12.95



**Poudre mouillable® WG<sup>1)</sup>**

**Matière active:** soufre.

**Contre:** Oïdium des rosiers, agit par contact et par vapeur contre oïdium, tavelure, sur roses, vigne, pommier, laurier.

Également contre la cloque du pêcher dans la culture des petits fruits à baies et un effet secondaire contre les acariens bronzés dans les cultures fruitières ainsi que contre les acariose et érinose de la vigne! Poudre mouillable.

n° d'art. 6000.403 5 x 15 g

Fr. 11.95



**Ferramol® anti-limaces<sup>1)</sup>**

Combattre les limaces dans les salades, les légumes, les fraises et les plantes d'ornement avec une matière active, qui existe aussi dans la nature. Provoque un stop alimentaire protégeant ainsi les plantes. Pas de cadavres visibles. Pas de sécrétions de mucus. Les animaux domestiques, les oiseaux, les vers de terre, les abeilles et autres auxiliaires sont épargnés! Granulés résistants à l'humidité (5 g/m²).

**Matière active:** phosphate de fer III.

n° d'art. 6000.975 1/4 Pal. (128x800 g)

Fr. 5.95

n° d'art. 6000.670 200 g

Fr. 9.50

n° d'art. 6000.671 500 g

Fr. 11.50

n° d'art. 6000.673 800 g



**Ferramol® Anti-limaces compact<sup>1)</sup>**

Appât puissant et compact pour un contrôle efficace des limaces sur légumes, fraises et plantes ornementales. Particulièrement efficace grâce à la matière active concentrée. Grâce à ses petits grains, il est également idéal pour le contrôle des petits escargots au printemps. Sans traces de mucus et sans cadavres visibles. Convient pour l'agriculture biologique (conformément au règlement CE-Eco). Épargne les abeilles, animaux domestiques, hérissons et autres insectes utiles. Pas de temps d'attente avant la récolte des fruits et légumes.

**Matière active:** phosphate de fer III.

n° d'art. 6000.674 700 g

Fr. 13.95



**Finalsan® dés herbant PV Plus<sup>1, 3)</sup>**

Herbicide total de contact à action prolongée.

**Caractéristiques:** Une fois sèche, les surfaces pulvérisées peuvent être de suite à nouveau utilisées et cela sans souci pour vous et vos animaux domestiques.

**Matière active:** acide pélargonique, hydracide maléique.

**Emploi:** PV Produit de contact prêt à l'emploi. Pulvériser les plantes à détruire intensément.

n° d'art. 6000.524 1/4 Pal. (48x750 ml)

n° d'art. 6000.523 750 ml (Pulvérisateur) Fr. 19.95



**Finalsan® dés herbant concentré Plus<sup>1, 3)</sup>**

Herbicide total de contact à action prolongée.

**Caractéristiques:** Une fois sèche, les surfaces pulvérisées peuvent être de suite à nouveau utilisées et cela sans souci pour vous et vos animaux domestiques.

**Matière active:** acide pélargonique, hydracide maléique.

**Emploi:** PV Produit de contact prêt à l'emploi. Pulvériser les plantes à détruire intensément.

n° d'art. 6000.522 1/4 Pal. (60x1000 ml)

n° d'art. 6000.526 1/4 Pal. (27x2000 ml)

n° d'art. 6000.520 500 ml

n° d'art. 6000.521 1000 ml

Fr. 19.95

Fr. 32.90



**Finalsan® dés herbant concentré Plus<sup>1, 3)</sup>**

Herbicide total de contact à action prolongée.

**Caractéristiques:** Une fois sèche, les surfaces pulvérisées peuvent être de suite à nouveau utilisées et cela sans souci pour vous et vos animaux domestiques.

**Matière active:** acide pélargonique, hydracide maléique.

**Emploi:** PV Produit de contact prêt à l'emploi. Pulvériser les plantes à détruire intensément.

n° d'art. 6000.525 2000 ml

Fr. 49.90

<sup>1)</sup> Utilisez les produits phytopharmaceutiques avec précaution. Avant toute utilisation, lisez l'étiquette et les informations concernant le produit. Veuillez respecter les avertissements et symboles d'alerte dans le manuel. <sup>2)</sup> Utilisez les biocides avec précaution. Avant toute utilisation, lisez l'étiquette et les informations concernant le produit. <sup>3)</sup> L'utilisation sur les toits, terrasses, les places de stockage, sur et le long de routes, chemins et des places du domaine public sur les talus et les bandes vertes le long des routes et des voies ferrées est interdit.

# Assortiment des produits pour le jardinage au naturel

## Lutte contre les nuisibles



### Loxiran®-S- Agent contre fourmis <sup>2)</sup>

Produit à saupoudrer ou à arroser.

**Matière active:** Pyrèthrine.

**Contre:** Fourmis dans les chemins, sur les places, les terrasses.

**Emploi:** A saupoudrer ou à arroser. Saupoudrer directement sur les voies de passage et les surfaces concernées autour des nids de fourmis ou dissoudre dans l'eau et verser sur les chemins de fourmis et dans les nids.

n° d'art. 6000.688 100 g Fr. 8.50  
n° d'art. 6000.689 500 g Fr. 15.95



### Loxiran® Boîte d'appâts pour fourmis <sup>2)</sup>

Appâts à placer dans le nid pour exterminer toute la colonie de fourmis.

**Matière active:** Spinosad.

**Contre:** Fourmis sur les terrasses, les balcons ainsi que dans les pièces à vivre. Les fourmis prennent l'appât et nourrissent leur couvain et la reine.

**Emploi:** Placer les appâts à proximité immédiate des nids de fourmis ou directement sur les chemins de fourmis.

n° d'art. 6000.682 2 pcs Fr. 9.95



### Loxiran® Spray anti-fourmis <sup>2)</sup>

**Matière active:** Extrait de chrysanthème cinerariaefolium. Sans matières actives synthétiques. A vaporiser.

**Contre:** Fourmis dans les locaux d'habitation, sur les terrasses, les chemins et les places.

**Emploi:** Pulvériser les voies de passage. Grâce au tuyau de vaporisation joint à l'emballage, un traitement dans les fissures et les joints est possible.

n° d'art. 6000.695 200 ml Fr. 11.50

top  
Nouveauté  
2023



### Permanent® Spray vivant antiparasites

**Contre:** Pour la pulvérisation ciblée d'insectes volants et rampants dans la maison, suivie d'un transport en douceur vers l'extérieur.

**Emploi:** Spray réfrigérant polyvalent, particulièrement pour la cuisine, la salle de bain et le salon. Il immobilise les insectes et les araignées par le froid. 100% sans agents biocides ni insecticides. Inodore et sans résidus.

**Matière active:** –

n° d'art. 6000.392 500 ml Fr. 17.95



### Permanent® Spray anti-vermine <sup>2)</sup>

**Matière active:** Pyrèthrine.

**Contre:** Blattes, poissons argentés, fourmis, poux, cloportes, grillons domestiques, mites et autres ravageurs domestiques. Efficacité immédiate et persistante. Avec tuyau de vaporisation pour une utilisation ciblée dans les endroits difficilement accessibles.

**Emploi:** Vaporiser abondamment les lieux de résidence préférés et les repaires des insectes. Traiter les chemins de fourmis et les zones d'entrée. Ne pas vaporiser directement sur les animaux mais dans leurs lieux de refuge.

n° d'art. 6000.393 500 ml Fr. 18.95



### Piège gluant contre insectes nuisibles <sup>2)</sup>

**Contre:** piège collant sans insecticide pour la détection des infestations de lépismes argentés, cafards, grillons domestiques, cloportes et autre vermine rampante dans la maison. Le piège est constitué à 100% de plastique recyclé.

**Emploi:** Piège à placer à proximité immédiate des tanières d'insectes (derrière ou sous les réfrigérateurs, poubelles, placards de rangement, etc.). Fond collant Remplacer en cas de besoin ou après 8 semaines au plus tard.

n° d'art. 6000.396 10 x 2 pcs Fr. 9.95  
n° d'art. 6000.397 Recharge 12 x 4 pcs Fr. 6.95

## Insectes utiles et aides à la nidification



### WildgärtnerFreude® Hôtel à abeilles

Stimule la nidification de diverses espèces d'abeilles sauvages. Installez ou accrochez au jardin, le balcon, la terrasse ou au verger. Contribue à la protection des espèces en voie de disparition. Fabriqué à la main à partir de bois certifié PEFC provenant de forêts durables.

**Emploi:** Suspendre en un endroit ensoleillé, à l'abri du vent et de la pluie. Emplacement, au moins au niveau du genou, au sud, direction sud-ouest ou sud-est.

**Dimensions:** 10,5x28x42 cm

n° d'art. 6000.095 1 pce Fr. 79.90



### WildgärtnerFreude® Jardins mellifères

Ce mélange contient des 25 sortes de graines annuelles et bisannuelles indigènes qui peuvent être épanchées dans le jardin ou dans de grandes vannes. C'est si facile de créer des plantes riches en pollen pour les abeilles sauvages et les bourdons. On ne fait pas seulement plaisir aux insectes utiles mais aussi un plaisir pour visuel!

Paquet pour ca. 10 m².  
Conseiller par la NABU.

n° d'art. 6000.860 1 pce (50g) Fr. 7.95



### Hôtel à insectes

L'hôtel à insectes remédie à ce déficit en offrant aux insectes utiles une possibilité de nicher et de s'abriter pendant l'été, ainsi qu'un quartier d'hiver approprié en matériaux naturels pendant la saison froide. Les auxiliaires font leur nid dans l'une des diverses «chambres» en fonction de leurs besoins spécifiques.

n° d'art. 6000.089 1/4 Pal. (10 pces) Fr. 89.90  
n° d'art. 6000.088 1 pce





**Permanent® Mousse anti-guêpes et -vermine <sup>2)</sup>**

**Matière active:** Extrait de chrysanthème cinerariaefolium

**Contre:** Nids de guêpes et d'autres insectes blattes, cloportes et poissons argentés dans les espaces creux difficilement accessibles.

**Emploi:** Vaporiser à une distance d'1 à 2 m

n° d'art. 6000.666 300 ml

Fr. 21.95



**Permanent® Guêpes Jet Turbo <sup>2)</sup>**

**Matière active:** Pyréthrine et Piperonylbutoxide

**Contre:** Pour le traitement immédiat de nids de guêpes et de guêpes à une distance sûre.

**Emploi:** Pulvériser à une distance sûre autour du trou d'entrée du nid. Appliquer tôt le matin avant que les guêpes ne se dispersent. Ne pas retirer les nids traités immédiatement après le traitement.

n° d'art. 6000.667 500 ml

Fr. 21.95



**Spray anti-insectes pour l'intérieur <sup>2)</sup>**

**Contre:** Un aérosol à action rapide contre les insectes rampants avec effet immédiat.

**Emploi:** Aérosol prêt à l'emploi. A pulvériser à l'endroit où se tiennent les insectes volants, simplement dans le local. 10 secondes de pulvérisation suffisent pour le traitement d'une pièce d'un volume de 50 m<sup>3</sup> (env. 4x5 m espace au sol). Quitter la pièce après la pulvérisation et la maintenir fermée pendant 20 min.

**Matière active:** Extrait de chrysanthème cinerariaefolium obtenu avec un solvant hydrocarbure

n° d'art. 6000.179 500 ml

Fr. 18.95



**Quiritox piège à campagnols**

Piège pour piéger les campagnols (rats de terre ou campagnols). L'amorçage prévu du piège attire les campagnols et les tue en toute sécurité par l'arc de capture. Enlèvement facile du campagnol piégé sans avoir à toucher l'animal.

n° d'art. 6000.699 pce

Fr. 12.95



**Permanent® Piège à mouches des fruits <sup>2)</sup>**

Piège composé de deux demi-coquilles et d'un appât très attractif pour capturer les mouches des fruits et du vinaigre, à la maison (près des corbeilles à fruits). Peut être utilisé partout.

**Matière active:** Vinaigre

n° d'art. 6000.391 Piège et appât 30 ml Fr. 15.95

Cet aperçu des principaux groupes de produits facilite l'orientation dans l'univers Neudorff monde des produits.

Vous trouverez plus d'informations sur [www.neudorff.ch](http://www.neudorff.ch).



**WildgärtnerFreude® Abri à hérisson**

Abri et refuge d'hivernation pour hérisson, recommandé par les organismes de protection de la nature. Kit de montage en 6 pièces avec outillage. Toit imperméabilisé et labyrinthe d'entrée pour protéger contre les chats et les autres intrus. Placer dès début octobre à un endroit abrité du jardin, par ex. sous une haie, un arbuste.

**Dimensions:** 28,5 x 48 x 38 cm (H x B x P).

n° d'art. 6000.082 Display à 9 pces  
n° d'art. 6000.081 1 pce

Fr. 79.90



**WildgärtnerFreude® Gîte à chauves-souris**

Refuge et abri de jour pour chauves-souris, recommandé par les organismes de protection de la nature. Grâce à sa construction spéciale, convient aussi aux chauves-souris naines. Toit imperméabilisé.

**Dimensions:** 46,5 x 28,5 x 11,5 cm (H x B x P)

**Utilisation:** Suspendre le gîte à chauves-souris à 4 m du sol en direction du sud. L'atterrissage ne doit pas être gêné par des obstacles.

n° d'art. 6000.084 Display à 12 pces  
n° d'art. 6000.083 1 pce

Fr. 79.90



**Nématodes contre les otiorrhynques**

**Set de commande** pour un emballage de nématodes pour la lutte biologique contre les larves de l'otiorrhynque et le hanneton du jardin dans le sol.

**Matière active:** Nématodes, Heterorhabditis bacteriophora

**Utilisation:** En arrosage, par temps couvert. Un emballage contient 6 millions de nématodes et suffit pour 12 m<sup>2</sup>. Les périodes d'application sont fin avril à début juin et début septembre à mi-octobre. Le set de commande contient une carte de retrait pour la distribution du courrier.

n° d'art. 6000.041 1 pce

Fr. 24.90

<sup>1)</sup> Utilisez les produits phytopharmaceutiques avec précaution. Avant toute utilisation, lisez l'étiquette et les informations concernant le produit. Veuillez respecter les avertissements et symboles d'alerte dans le manuel.

<sup>2)</sup> Utilisez les biocides avec précaution. Avant toute utilisation, lisez l'étiquette et les informations concernant le produit.

# VERMINES DOMESTIQUES

S'EN DÉBARRASSER, SANS INSECTICIDE \*\*\*

## Piéger facilement les parasites domestiques.

Les insectes rampants tels que les poissons d'argent, les cloportes, les petits parasites des produits alimentaires stockés et autres, sont souvent la conséquence de causes domestiques indiquant en général un problème dans la maison, tandis que les insectes volants s'y introduisent souvent par hasard. Les poissons d'argent et les cloportes, par exemple, aiment les endroits humides. Les fissures non étanches permettent à ces hôtes indésirables de pénétrer plus souvent dans les habitations. Si vous souhaitez éliminer ces petites bêtes de la maison sans insecticide, nous vous conseillons de suivre deux stratégies simples :

### I. Capture et vérification

Pour les petites bestioles qui se

cachent, le **piège gluant contre insectes nuisibles** à colle antiparasitaire non toxique est parfait. Contrôlez régulièrement les fonds adhésifs et remplacez-les si nécessaire. En cas de forte infestation, utilisez le **Spray Anti Vermine**<sup>1)</sup>.

### 2. Enlever plutôt que tuer

Gros nuisibles comme guêpes, araignées, coléoptères, blattes, etc. se perdent plus souvent par hasard dans la maison. Le **spray givrant antiparasites** permet de les mettre temporairement en échec et de les renvoyer à l'extérieur, où ils reprennent rapidement leurs esprits et continuent à vivre sans dommage.

<sup>1)</sup> Utilisez les biocides avec précaution. Avant toute utilisation, lisez l'étiquette et les informations concernant le produit.



## Deux aides pratiques

NOU-  
VEAU

Le **Spray givrant Permanent contre les Vermes** est un spray réfrigérant qui fige immédiatement les insectes.

Il s'agit donc d'une alternative douce aux sprays traditionnels à effet mortel.

- sans insecticide ni biocide
- convient pour l'intérieur
- ne laisse aucune odeur ni aucun résidu



sans  
Insecti-  
zide

Le **Piège gluant contre insectes nuisibles** est parfait pour attraper la vermine cachée et rampante.

- idéal sous les armoires
- avec des fonds adhésifs interchangeables
- sans danger pour les enfants et les animaux domestiques



sans  
Insecti-  
zide

**Achetez là où vous obtiendrez de bons conseils professionnels**